

BELLA
11 VISTA 30
—
HIETZING

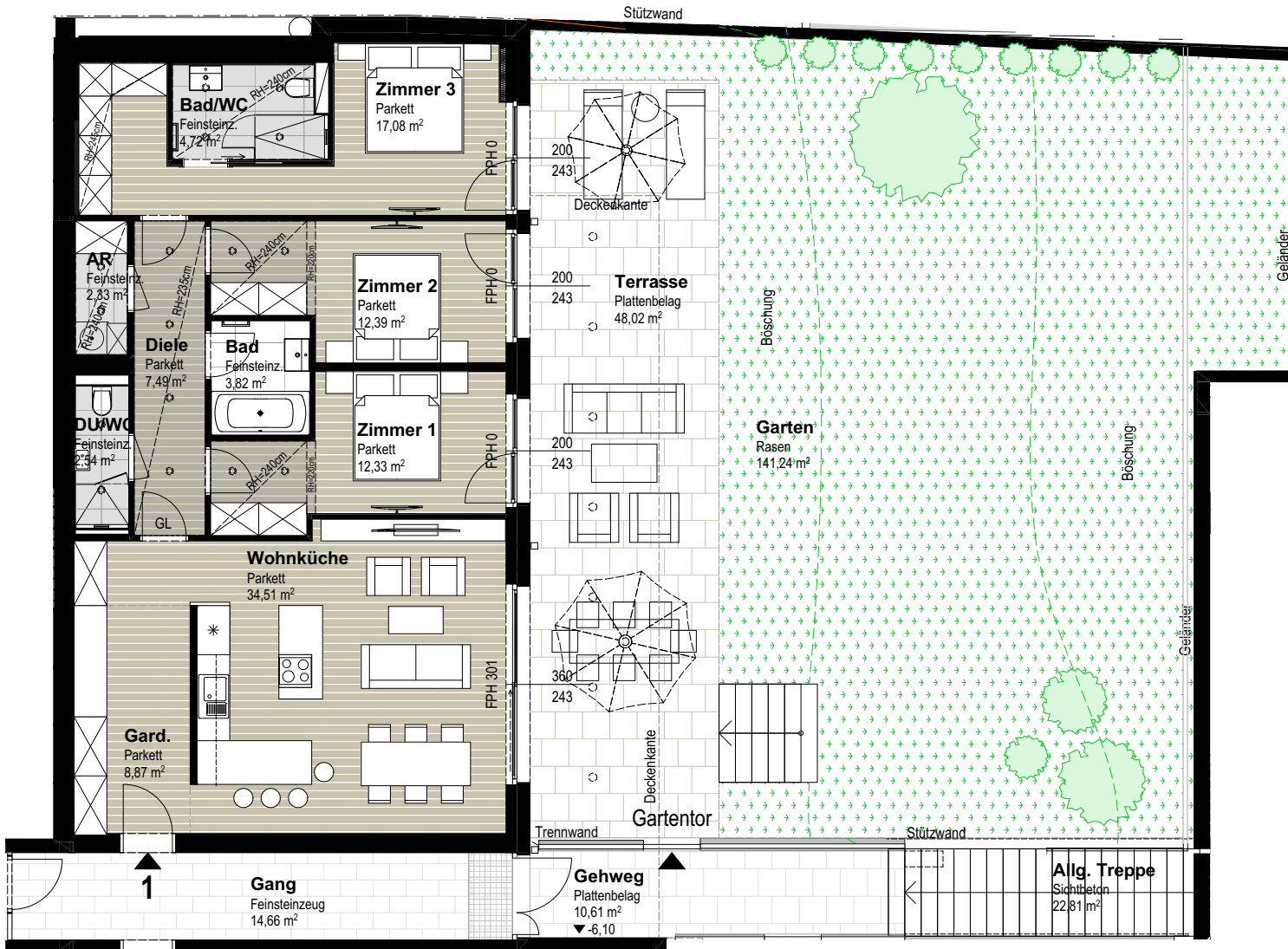
WOHNUNGEN

1130 WIEN, GEMEINDEBERGGASSE 69
PROJEKT: „BELLA VISTA 1130“

STAND: 22.08.2022

BELLA VISTA 30

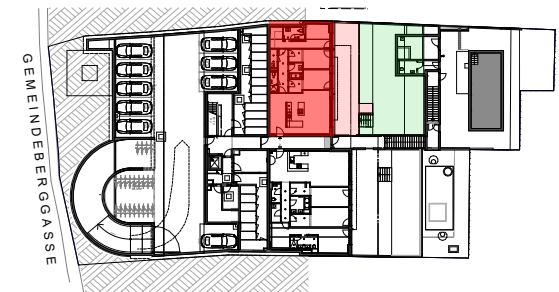
HIETZING



TOP 1

AR	2,33
Bad	3,82
Bad/WC	4,72
Diele	7,49
DU/WC	2,54
Gard.	8,87
Wohnküche	34,51
Zimmer 1	12,33
Zimmer 2	12,39
Zimmer 3	17,08
Total	106,08 m²
Terrasse	48,02
Garten	141,24
Parteienkeller	3,31

Raumhöhe 2,59 m



2. GARTENGESCHOSS TOP 1

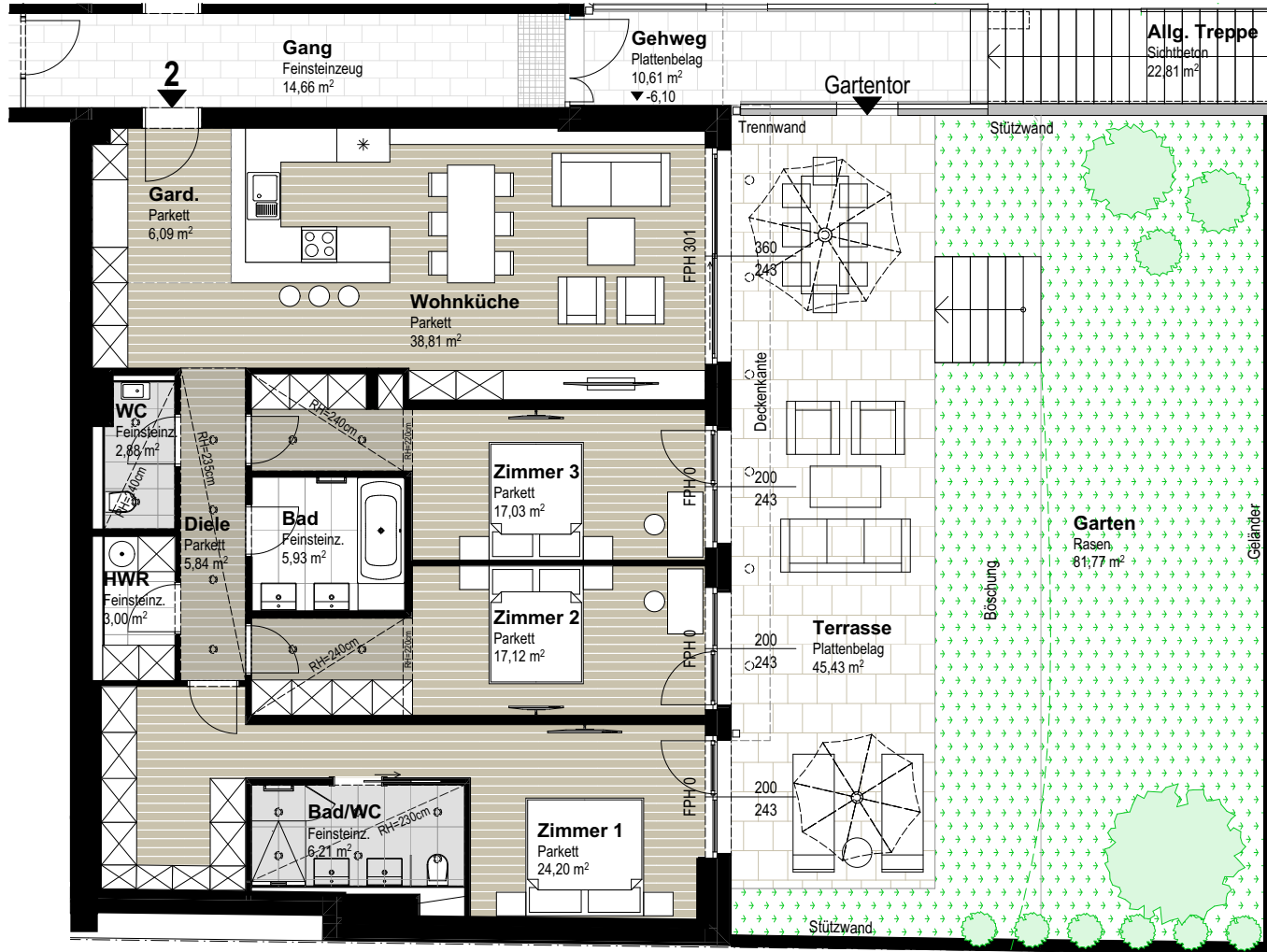
0 3m

Die dargestellte Möblierung ist nur ein Lösungsvorschlag. Sanitärreinigung und Küchenanschlüsse werden mitangeboten. Änderungen aus technischen oder baubehördlichen Gründen vorbehalten.



BELLA VISTA 30

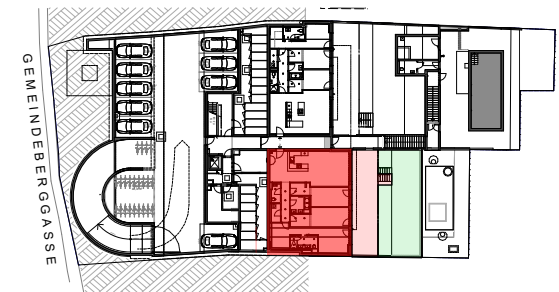
HIETZING



TOP 2

Bad	5,93
Bad/WC	6,21
Diele	5,84
Gard.	6,09
HWR	3,00
WC	2,88
Wohnküche	38,81
Zimmer 1	24,20
Zimmer 2	17,12
Zimmer 3	17,03
Gesamt	127,11 m²
Terrasse	45,43
Garten	81,77
Parteienkeller	2,22

Raumhöhe 2,59 m



2. GARTENGESCHOSS TOP 2

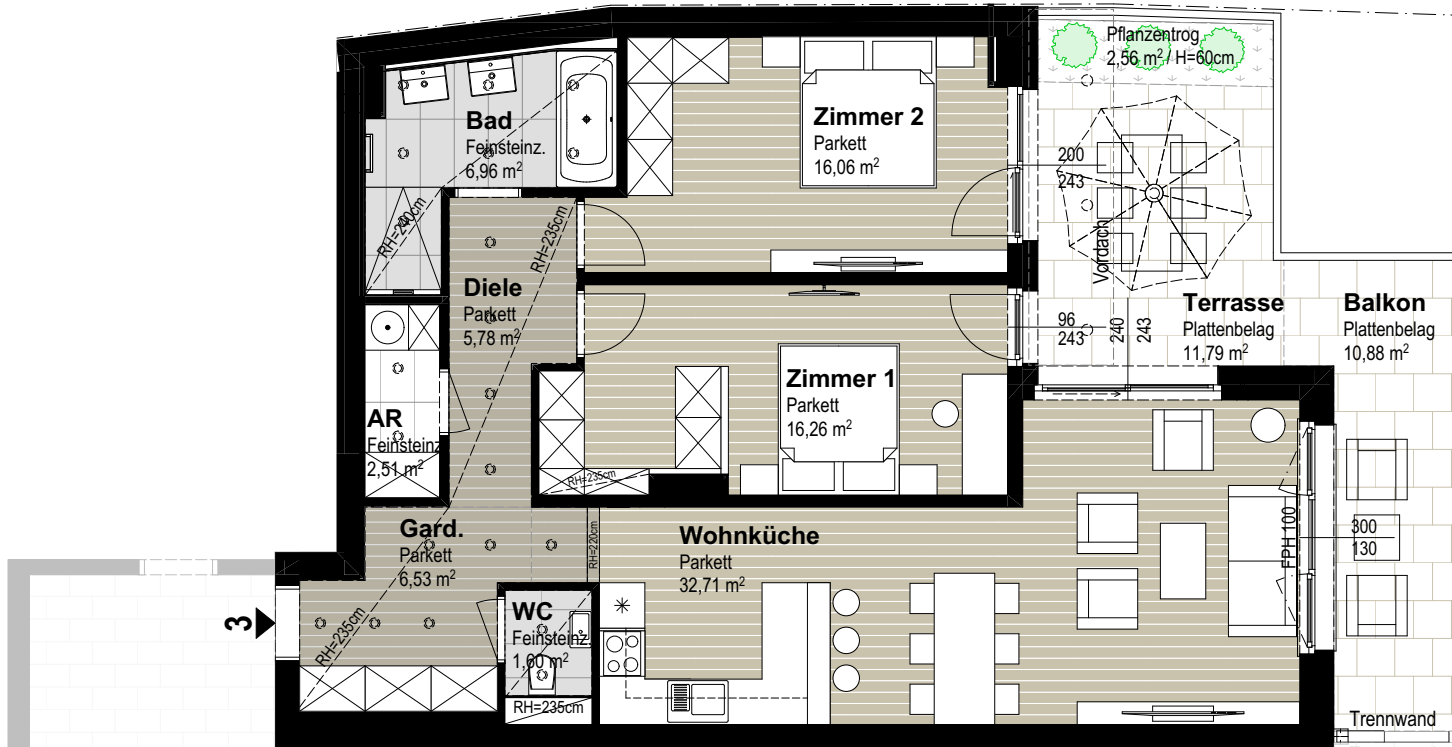
0 3m

Die dargestellte Möblierung ist nur ein Lösungsvorschlag. Sanitärreinigung und Küchenanschlüsse werden mitangeboten. Änderungen aus technischen oder baubehördlichen Gründen vorbehalten.



BELLA 11 VISTA 30

HIETZING



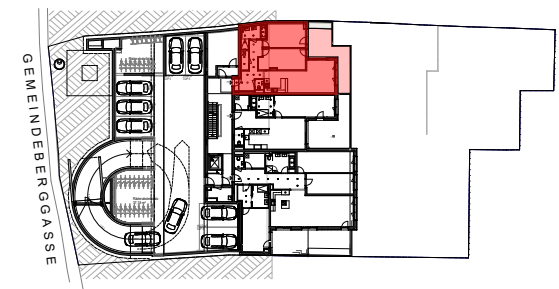
TOP 3

AR	2,51
Bad	6,96
Diele	5,78
Gard.	6,53
WC	1,60
Wohnküche	32,71
Zimmer 1	16,26
Zimmer 2	16,06
Total	88,41 m²

Terrasse	14,35
Balkon	10,88

Parteienkeller	2,22
----------------	------

Raumhöhe 2,59 m



1. GARTENGESCHOSS TOP 3

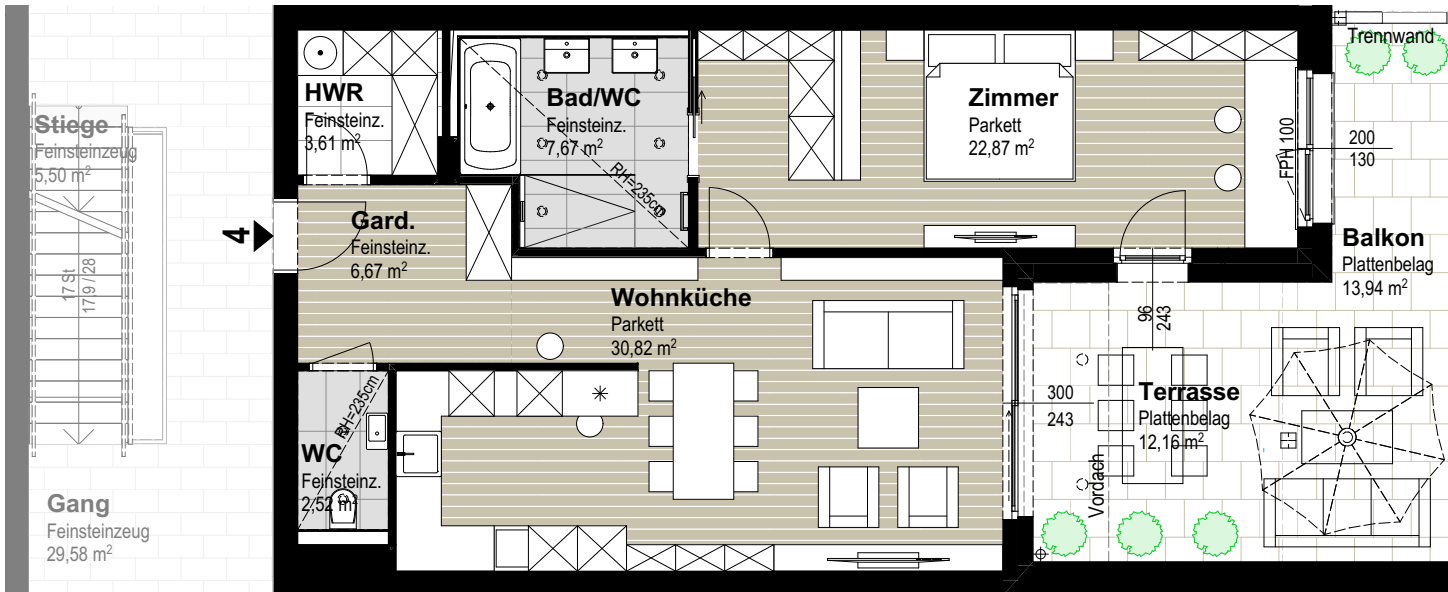
M=1:100 0 3m

Die dargestellte Möblierung ist nur ein Lösungsvorschlag. Sanitärreinigung und Küchenanschlüsse werden mitangeboten. Änderungen aus technischen oder baubehördlichen Gründen vorbehalten.



BELLA 11 VISTA 30

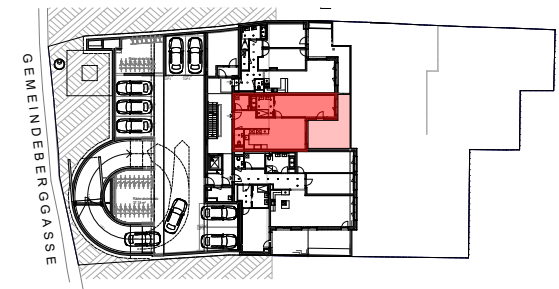
HIETZING



TOP 4

Bad/WC	7,67
Gard.	6,67
HWR	3,61
WC	2,52
Wohnküche	30,82
Zimmer	22,87
Zusammen	74,16 m²
Terrasse	12,16
Balkon	13,94
Parteienkeller	2,22

Raumhöhe 2,59m



1. GARTENGESCHOSS TOP 4

M=1:100 0 3m

Die dargestellte Möblierung ist nur ein Lösungsvorschlag. Sanitärerichtung und Küchenanschlüsse werden mitangeboten. Änderungen aus technischen oder baubehördlichen Gründen vorbehalten.



BELLA 11 VISTA 30

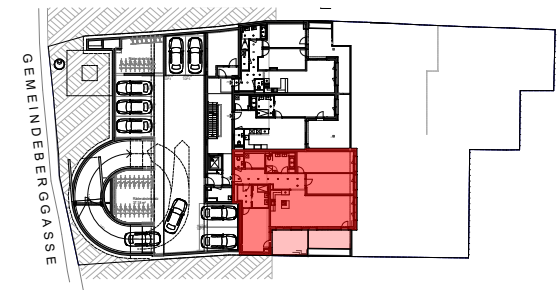
HIETZING



TOP 5

Bad	6,35
Bad/WC	9,80
Diele	8,69
Gard.	9,61
HWR	5,28
VR	4,82
WC	1,85
Wohnküche	48,32
Zimmer 1	19,99
Zimmer 2	16,71
Zimmer 3	20,79
	152,21 m²
Terrasse	18,28
Loggia	15,54
Parteienkeller	2,22

Raumhöhe 2,59 m



1. GARTENGESCHOSS TOP 5

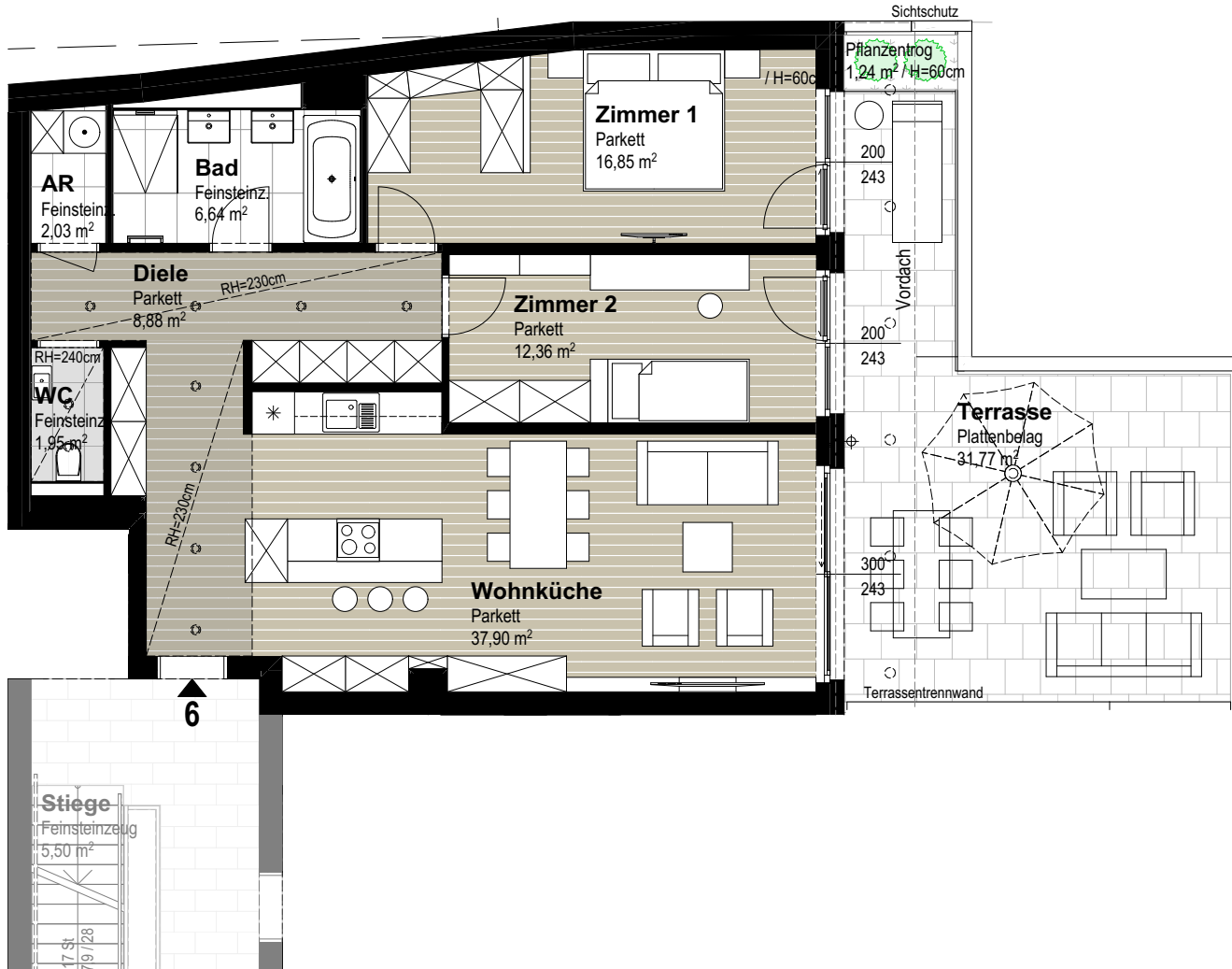
M=1:100 0 3m

Die dargestellte Möblierung ist nur ein Lösungsvorschlag. Sanitärreinigung und Küchenanschlüsse werden mitangeboten. Änderungen aus technischen oder baubehördlichen Gründen vorbehalten.



BELLA 11 VISTA 30

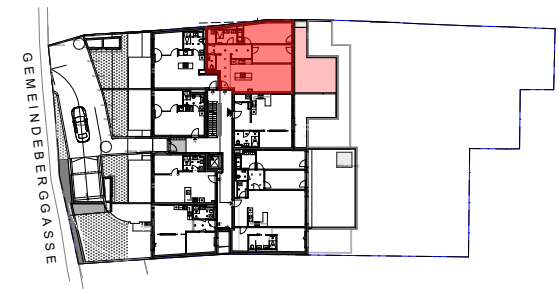
HIETZING



TOP 6

AR	2,03
Bad	6,64
Diele	8,88
WC	1,95
Wohnküche	37,90
Zimmer 1	16,85
Zimmer 2	12,36
Summe	86,61 m²
Terrasse	33,01
Parteienkeller	2,22

Raumhöhe 2,59 m



ERDGESCHOSS TOP 6

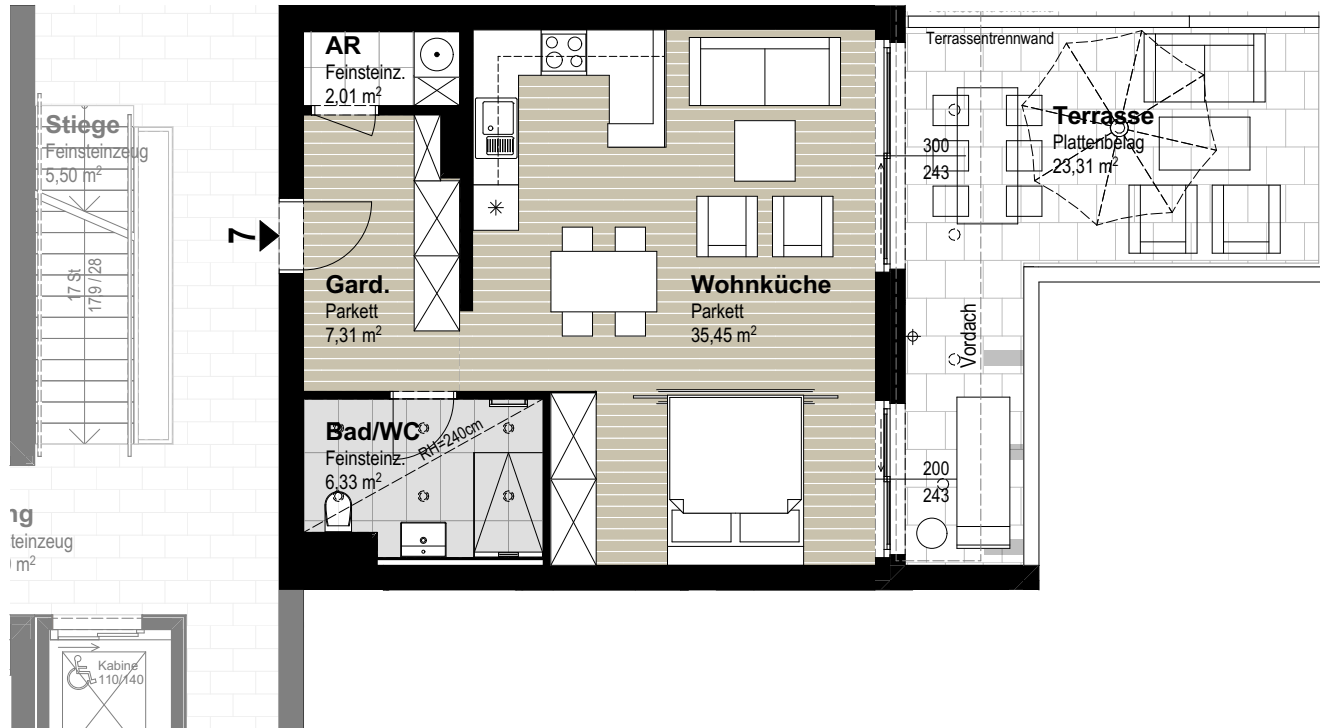
M=1:100 0 3m

Die dargestellte Möblierung ist nur ein Lösungsvorschlag. Sanitärerichtung und Küchenanschlüsse werden mitangeboten. Änderungen aus technischen oder baubehördlichen Gründen vorbehalten.



BELLA 11 VISTA 30

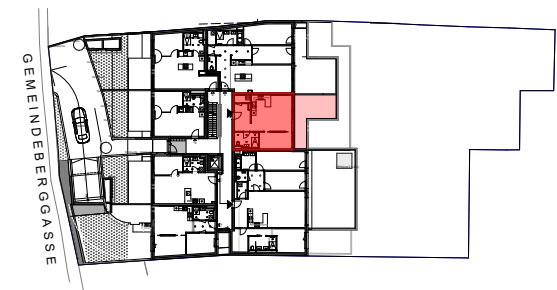
HIETZING



TOP 7

AR	2,01
Bad/WC	6,33
Gard.	7,31
Wohnküche	35,45
	51,10 m²
Terrasse	23,31
Parteienkeller	2,22

Raumhöhe 2,59 m



ERDGESCHOSS TOP 7

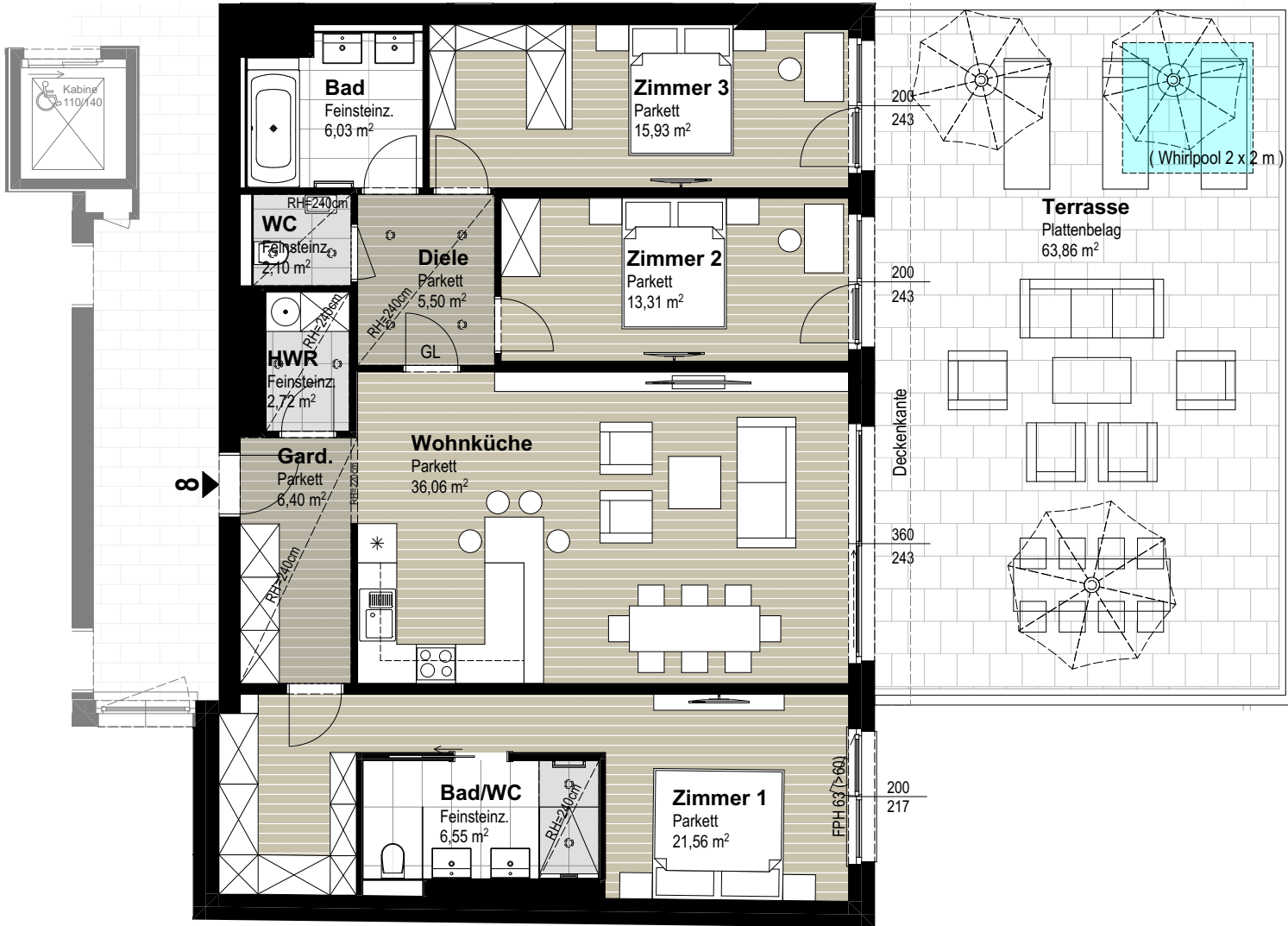
M=1:100 0 3m

Die dargestellte Möblierung ist nur ein Lösungsvorschlag. Sanitärreinigung und Küchenanschlüsse werden mitangeboten. Änderungen aus technischen oder baubehördlichen Gründen vorbehalten.



BELLA VISTA 30

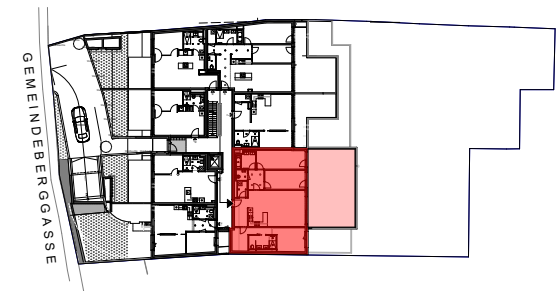
HIETZING



TOP 8

Bad	6,03
Bad/WC	6,55
Diele	5,50
Gard.	6,40
HWR	2,72
WC	2,10
Wohnküche	36,06
Zimmer 1	21,56
Zimmer 2	13,31
Zimmer 3	15,93
	116,16 m²
Terrasse	63,86
Parteienkeller	2,22

Raumhöhe 2,59 m



ERDGESCHOSS TOP 8

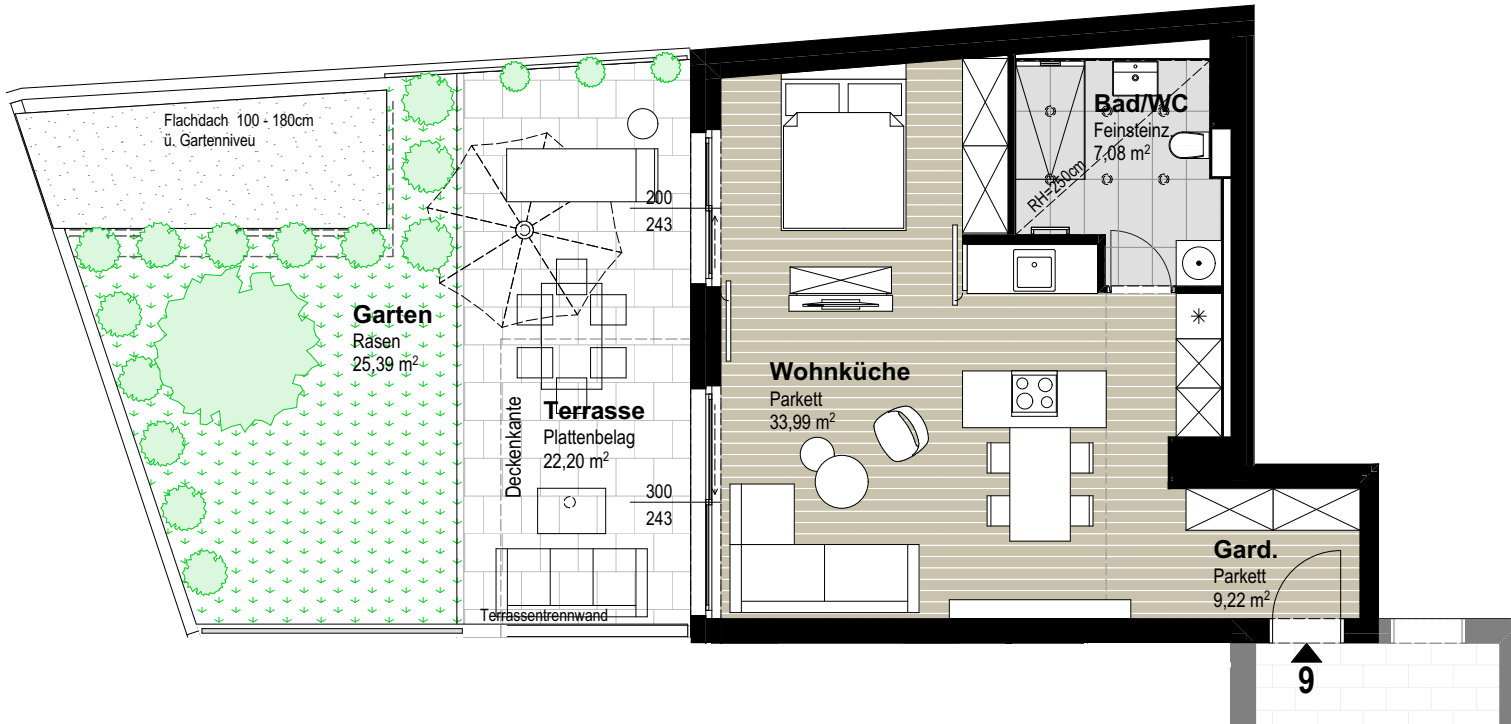
0 3m
M=1:100

Die dargestellte Möblierung ist nur ein Lösungsvorschlag. Sanitärreinigung und Küchenanschlüsse werden mitangeboten. Änderungen aus technischen oder baubehördlichen Gründen vorbehalten.



BELLA 11 VISTA 30

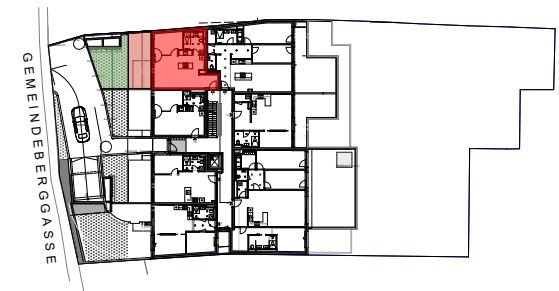
HIETZING



TOP 9

Bad/WC	7,08
Gard.	9,22
Wohnküche	33,99
	50,29 m²
Terrasse	22,20
Garten	25,39
Parteienkeller	2,22

Raumhöhe 2,70 m



ERDGESCHOSS TOP 9

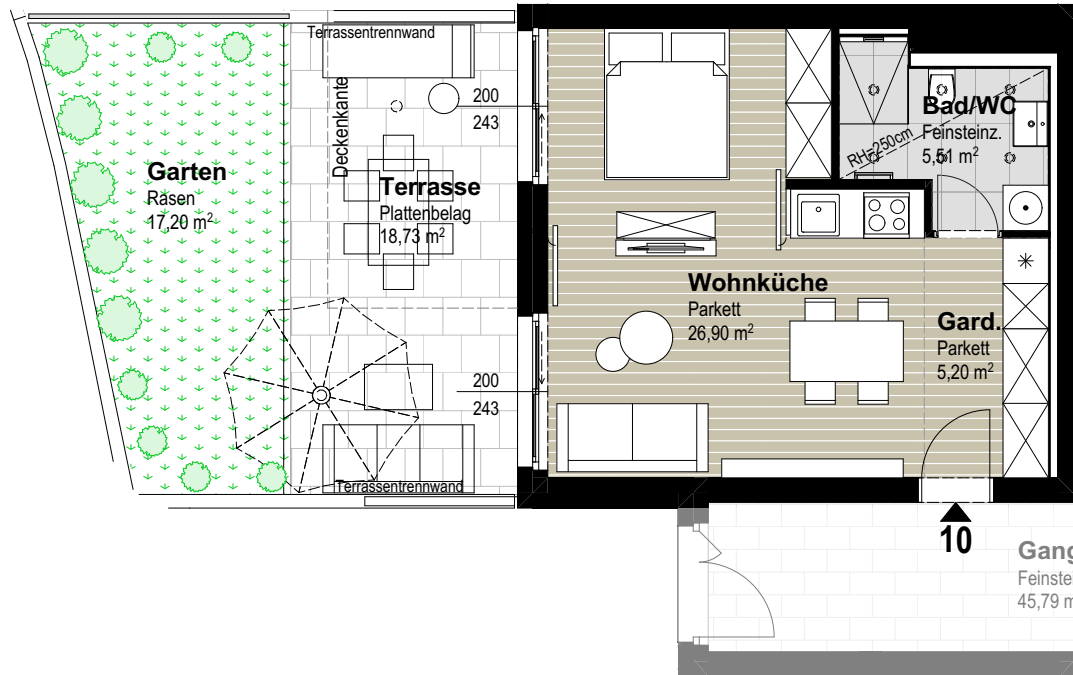
M=1:100 0 3m

Die dargestellte Möblierung ist nur ein Lösungsvorschlag. Sanitäreinrichtung und Küchenanschlüsse werden mitangeboten. Änderungen aus technischen oder baubehördlichen Gründen vorbehalten.



BELLA 11 VISTA 30

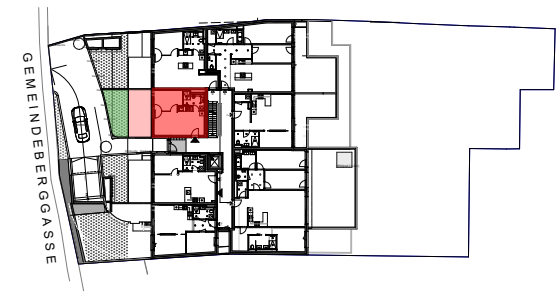
HIETZING



TOP 10

Bad/WC	5,51
Gard.	5,20
Wohnküche	26,90
	37,61 m²
Terrasse	18,73
Garten	17,20
Parteienkeller	2,94

Raumhöhe 2,70 m



ERDGESCHOSS TOP 10

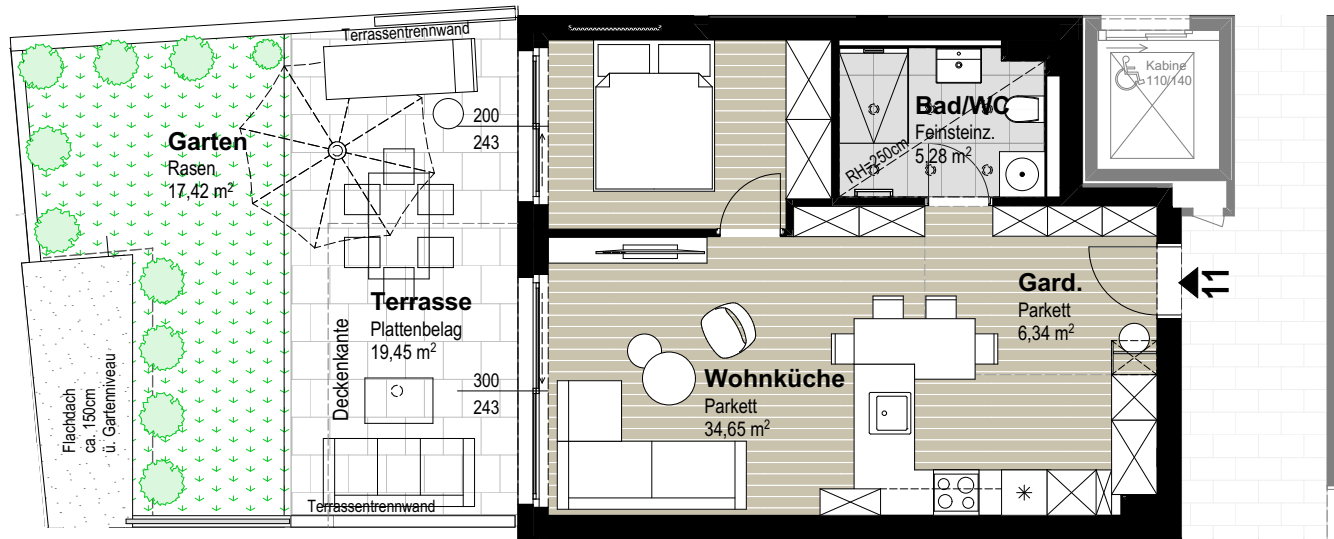
M=1:100 0 3m

Die dargestellte Möblierung ist nur ein Lösungsvorschlag. Sanitärreinigung und Küchenanschlüsse werden mitangeboten. Änderungen aus technischen oder baubehördlichen Gründen vorbehalten.



BELLA 11 VISTA 30

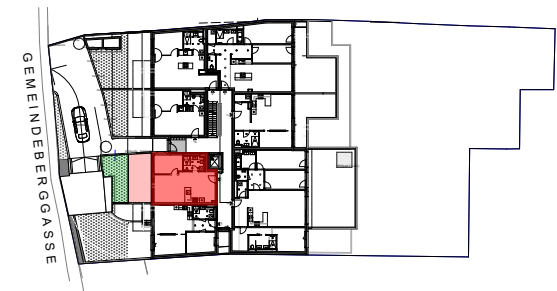
HIETZING



TOP 11

Bad/WC	5,28
Gard.	6,34
Wohnküche	34,65
	46,27 m²
Terrasse	19,45
Garten	17,42
Parteiekeller	2,94

Raumhöhe 2,70 m



ERDGESCHOSS TOP 11

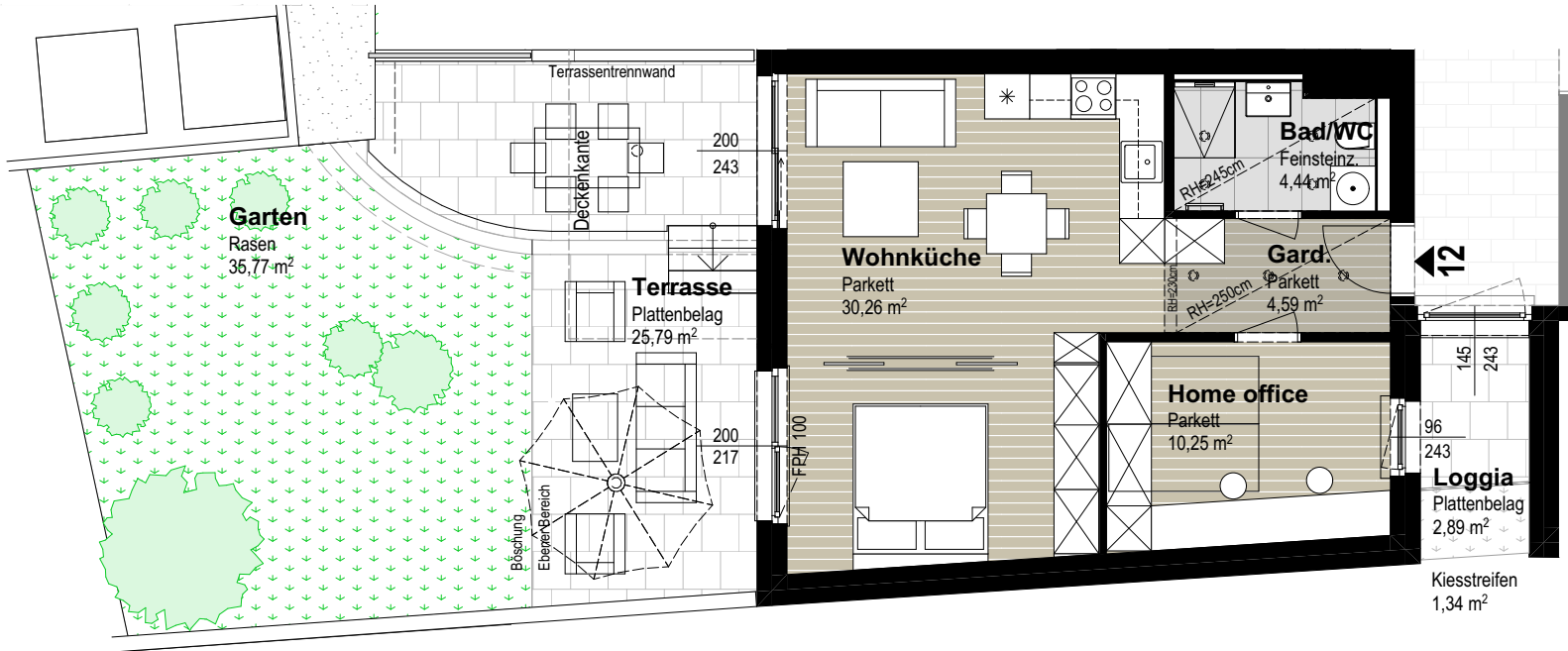
M=1:100 0 3m

Die dargestellte Möblierung ist nur ein Lösungsvorschlag. Sanitärreinigung und Küchenanschlüsse werden mitangeboten. Änderungen aus technischen oder baubehördlichen Gründen vorbehalten.



BELLA 11 VISTA 30

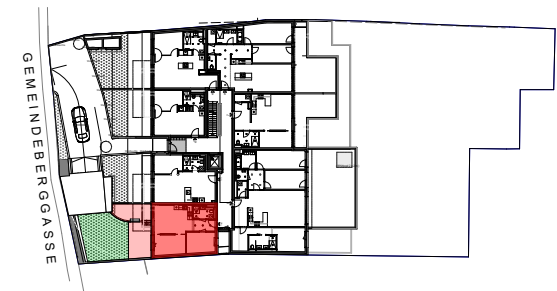
HIETZING



TOP 12

Bad/WC	4,44
Gard.	4,59
Home office	10,25
Wohnküche	30,26
	49,54 m²
Loggia	4,23
Garten	35,77
Terrasse	37,97
Parteienkeller	2,94

Raumhöhe 2,70 m

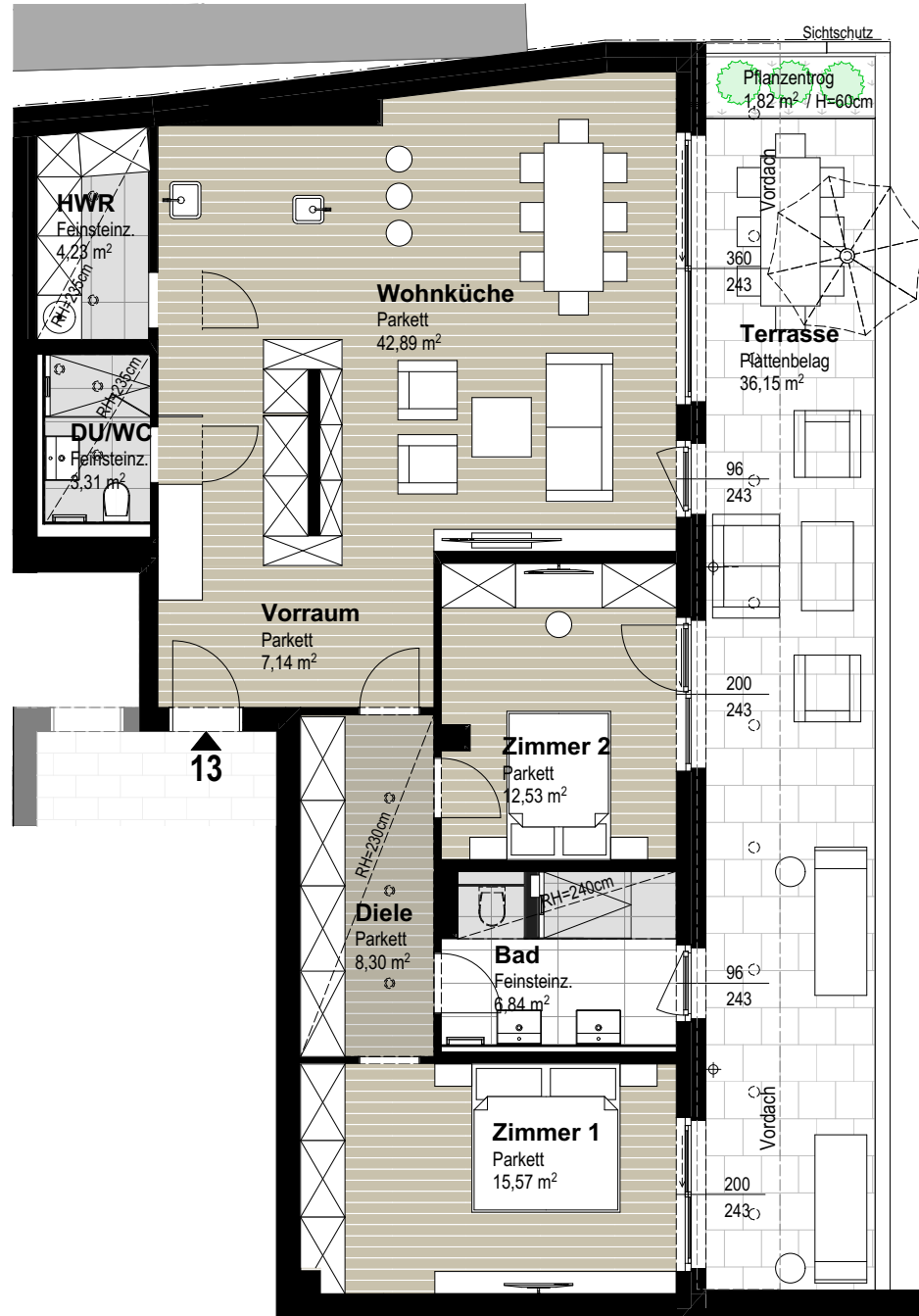


ERDGESCHOSS TOP 12

M=1:100 0 3m

Die dargestellte Möblierung ist nur ein Lösungsvorschlag. Sanitärreinigung und Küchenanschlüsse werden mitangeboten. Änderungen aus technischen oder baubehördlichen Gründen vorbehalten.





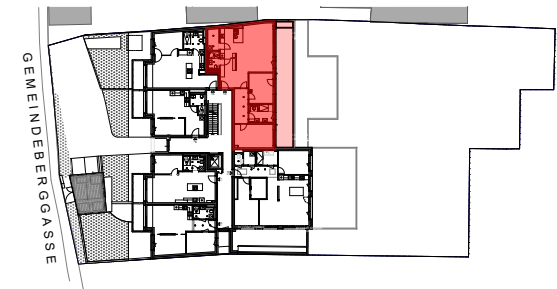
BELLA VISTA 30

HIETZING

TOP 13

Bad	6,97
Diele	8,26
DU/WC	3,24
HWR	4,30
Vorraum	7,14
Wohnküche	42,71
Zimmer 1	15,61
Zimmer 2	12,58
Total	100,81 m²
Terrasse	30,68
Parteienkeller	2,94

Raumhöhe 2,59 m



OBERGESCHOSS TOP 13

M=1:100 0 3m

Die dargestellte Möblierung ist nur ein Lösungsvorschlag. Sanitärreinigung und Küchenanschlüsse werden mitangeboten. Änderungen aus technischen oder baubehördlichen Gründen vorbehalten.



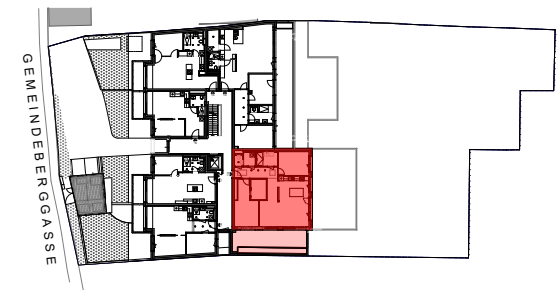
BELLA VISTA 30

HIETZING



TOP 14	
AR	5,59
Bad	5,13
Gard.	8,51
HWR	2,85
WC	1,56
Wohnküche	39,41
Zimmer 1	15,47
Zimmer 2	12,67
	91,19 m²
<hr/>	
Terrasse	30,68
<hr/>	
Parteienkeller	2,22

Raumhöhe 2,59 m



OBERGESCHOSS TOP 14

M=1:100 0 3m

Die dargestellte Möblierung ist nur ein Lösungsvorschlag. Sanitärerichtung wird nicht mitangeboten. Sanitär- und Küchenanschlüsse werden mitangeboten.
Änderungen aus technischen oder baubehördlichen Gründen vorbehalten

VERKAUF: Fr. Mag. Patrizia Hunter / PK Immobilien / T: 0664 85 12 106 / M: patrizia.hunter@pkimmobilien.at

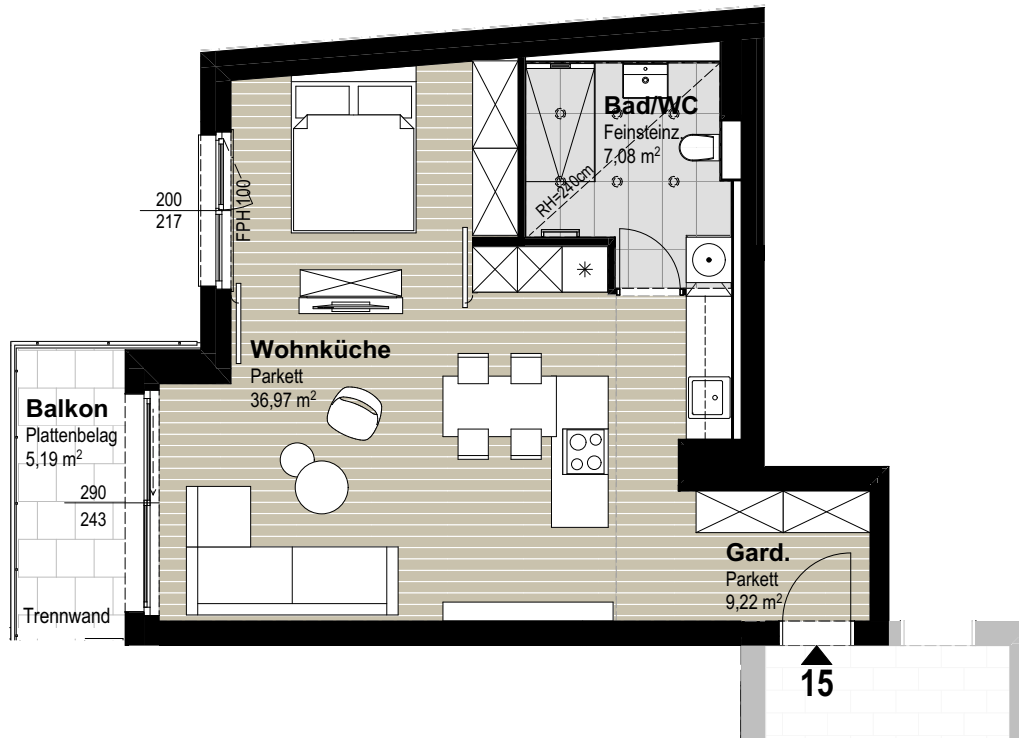
PLANUNG: CUUBUUS architects ZT GmbH © 2021



1130, Gemeinberggasse 69 22.08.2022

BELLA 11 VISTA 30

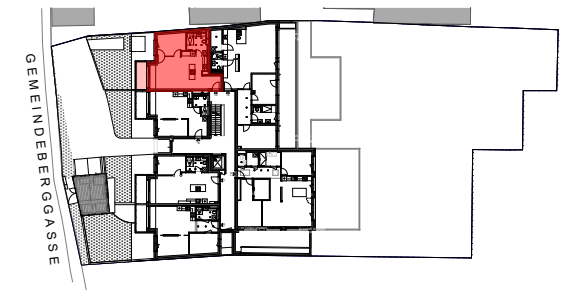
HIETZING



TOP 15

Bad/WC	7,08
Gard.	9,22
Wohnküche	36,97
	53,27 m²
Balkon	5,19
Parteienkeller	2,22

Raumhöhe 2,59 m



OBERGESCHOSS TOP 15

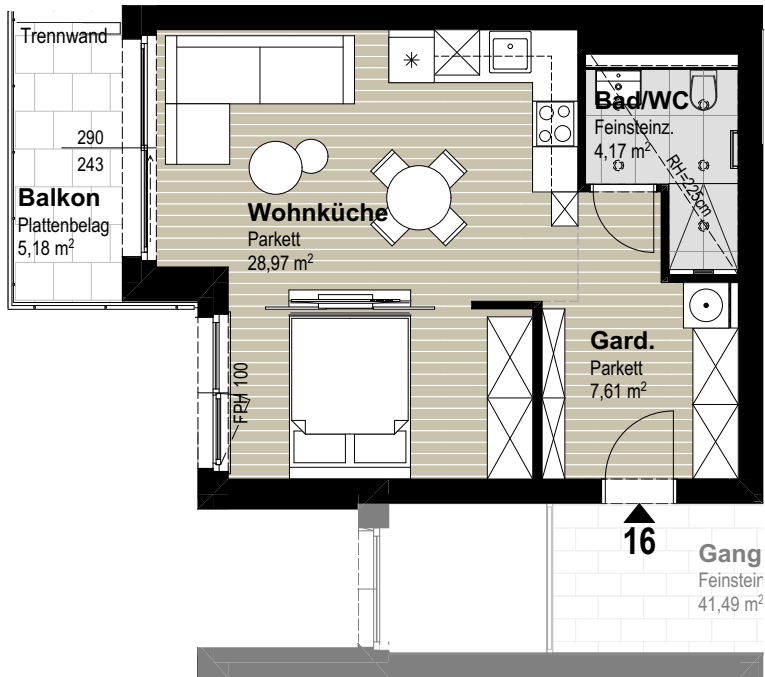
M=1:100 0 3m

Die dargestellte Möblierung ist nur ein Lösungsvorschlag. Sanitäreinrichtung und Küchenanschlüsse werden mitangeboten. Änderungen aus technischen oder baubehördlichen Gründen vorbehalten.



BELLA 11 VISTA 30

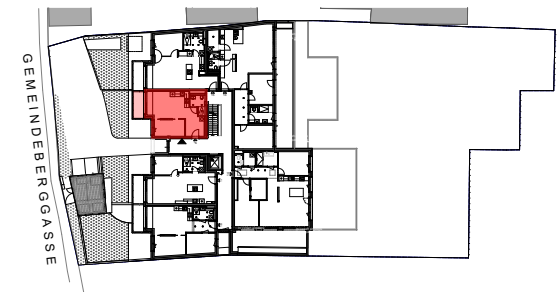
HIETZING



TOP 16

Bad/WC	4,17
Gard.	7,61
Wohnküche	28,97
	40,75 m²
Balkon	5,29
Parteienkeller	2,22

Raumhöhe 2,59 m



OBERGESCHOSS TOP 16

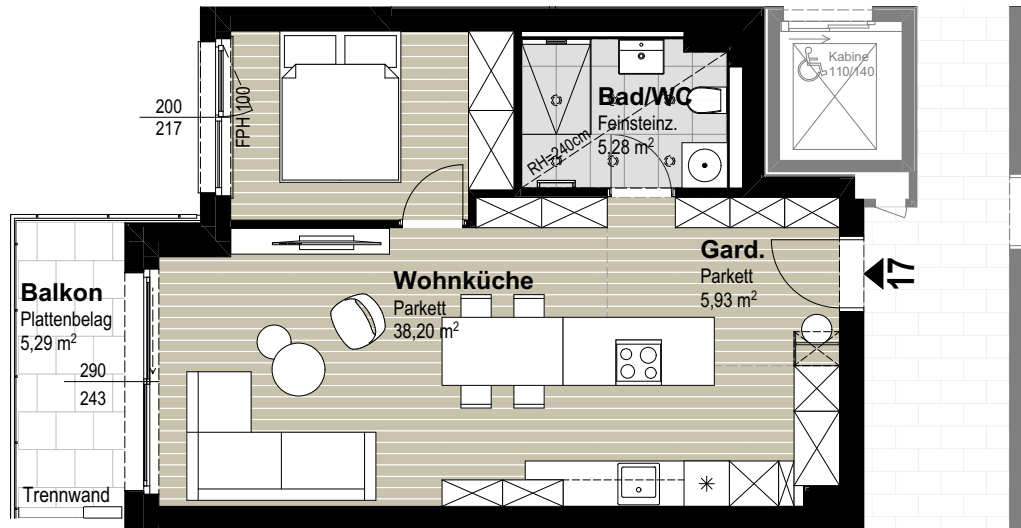
M=1:100 0 3m

Die dargestellte Möblierung ist nur ein Lösungsvorschlag. Sanitäreinrichtung und Küchenanschlüsse werden mitangeboten. Änderungen aus technischen oder baubehördlichen Gründen vorbehalten.



BELLA 11 VISTA 30

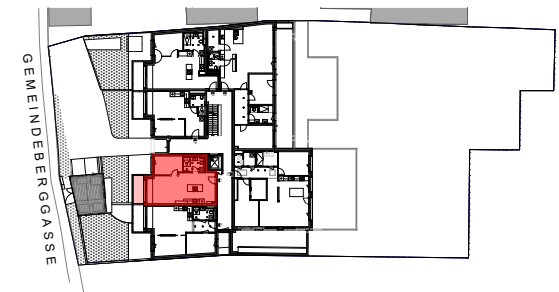
HIETZING



TOP 17

Bad/WC	5,28
Gard.	5,93
Wohnküche	38,20
	49,41 m²
Balkon	5,29
Parteienkeller	2,22

Raumhöhe 2,59 m



OBERGESCHOSS TOP 17

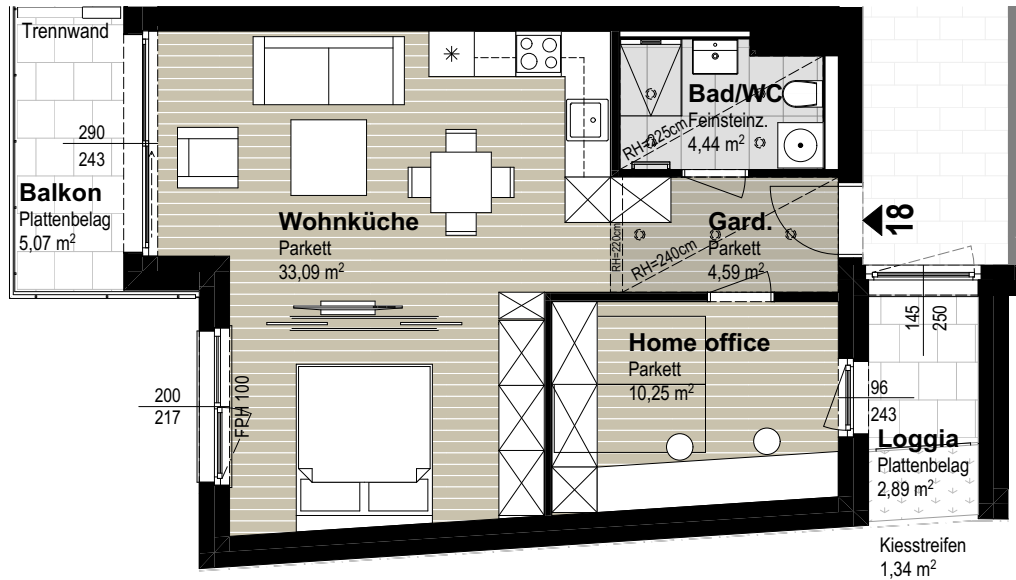
M=1:100 0 3m

Die dargestellte Möblierung ist nur ein Lösungsvorschlag. Sanitäreinrichtung und Küchenanschlüsse werden mitangeboten. Änderungen aus technischen oder baubehördlichen Gründen vorbehalten.



BELLA 11 VISTA 30

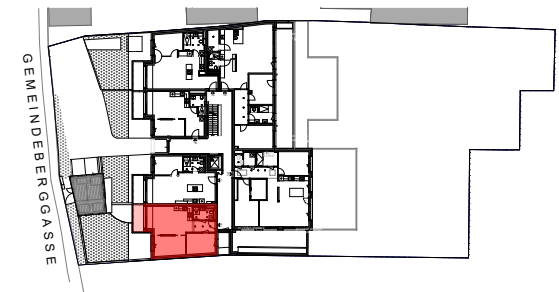
HIETZING



TOP 18

Bad/WC	4,44
Gard.	4,58
Home office	10,25
Wohnküche	33,09
Summe	52,36 m²
Loggia	4,23
Balkon	5,07
Parteienkeller	2,22

Raumhöhe 2,59 m

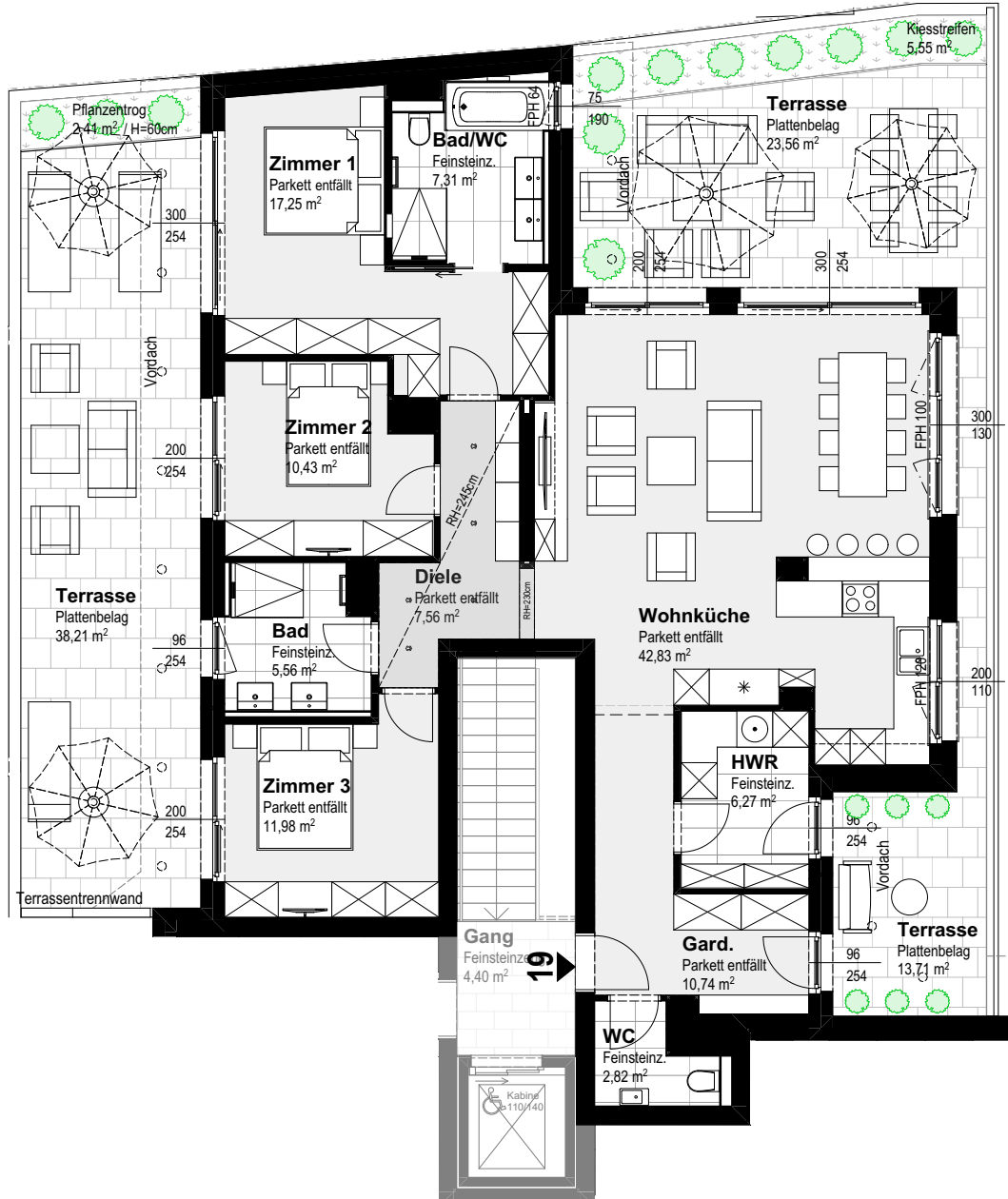


OBERGESCHOSS TOP 18

M=1:100 0 3m

Die dargestellte Möblierung ist nur ein Lösungsvorschlag. Sanitäreinrichtung und Küchenanschlüsse werden mitangeboten. Änderungen aus technischen oder baubehördlichen Gründen vorbehalten.





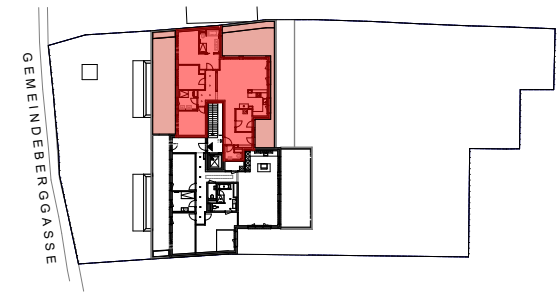
BELLA VISTA 30

HIETZING

TOP 19

Bad	5,56
Bad/WC	7,31
Diele	7,56
Gard.	10,74
HWR	6,27
WC	2,82
Wohnküche	42,83
Zimmer 1	17,25
Zimmer 2	10,43
Zimmer 3	11,98
Zusammenfassung	122,75 m²
Terrasse	83,44
Parteienkeller	3,05

Raumhöhe 2,70 m



DACHGESCHOSS TOP 19

0 3m

Die dargestellte Möblierung ist nur ein Lösungsvorschlag. Sanitärreinigung und Küchenanschlüsse werden mitangeboten. Änderungen aus technischen oder baubehördlichen Gründen vorbehalten.



BELLA 11 VISTA 30

HIETZING

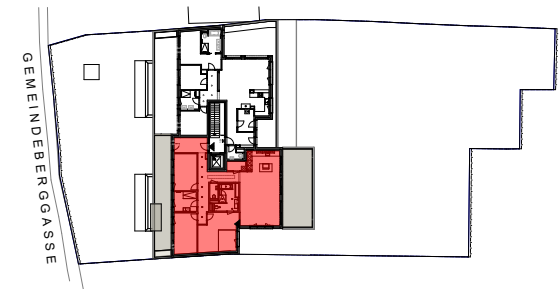
TOP 20

Bad	7,80
Bad/WC	9,04
Diele	10,65
Gang	7,50
Gard.	8,73
HWR	3,08
WC	2,19
Wohnküche	49,17
Zimmer 1	25,11
Zimmer 2	16,29
Zimmer 3	14,83
Total	154,39 m²

Terrasse 75,54

Parteienkeller 4,52

Raumhöhe 2,70 m



DACHGESCHOSS TOP 20

0 3m



Die dargestellte Möblierung ist nur ein Lösungsvorschlag. Sanitärreinigung und Küchenanschlüsse werden mitangeboten. Änderungen aus technischen oder baubehördlichen Gründen vorbehalten.

