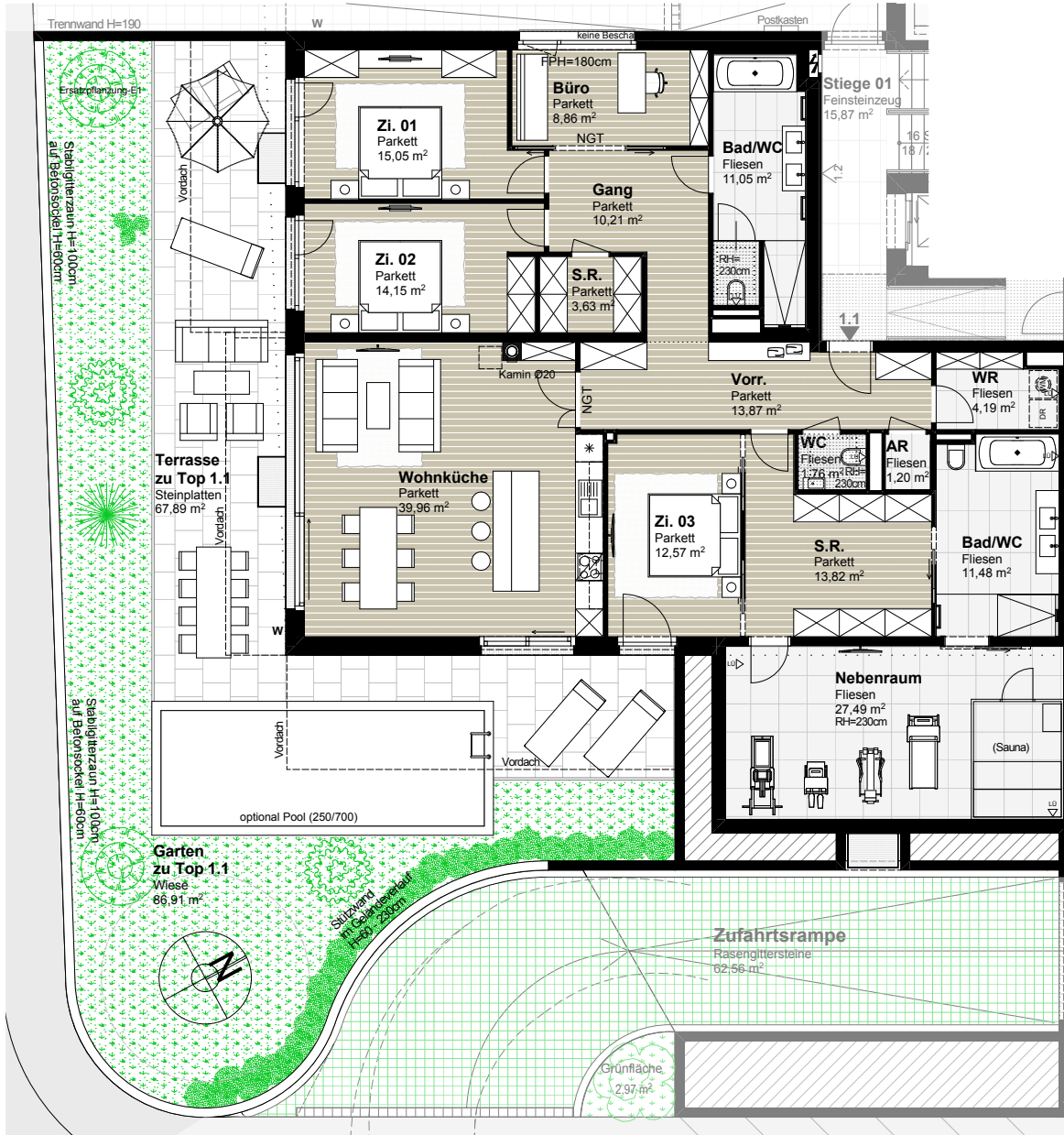




WOHNUNGEN

1170 WIEN, HIMMELMUTTERWEG 23-25
PROJEKT: „HEAVENLY AM SCHAFFBERG“

STAND: 22.12.2021

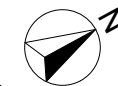
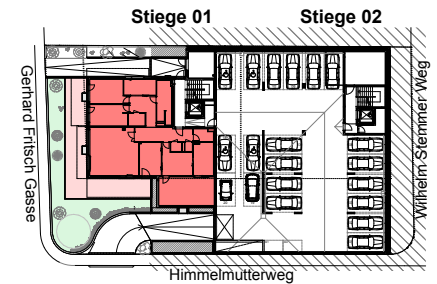


Top 1.1 + Top 1.2		
AR		1,20
Bad/WC		11,05
Bad/WC		11,48
Büro		8,86
Gang		10,21
Nebenraum		27,49
S.R.		3,63
S.R.		13,82
Vorr.		13,87
WC		1,76
Wohnküche		39,96
WR		4,19
Zi. 01		15,05
Zi. 02		14,15
Zi. 03		12,57
		189,29 m²

Garten	86,91
Terrasse	67,89

Parteienkeller	ca. 12,50
----------------	-----------

Raumhöhe = 250 cm

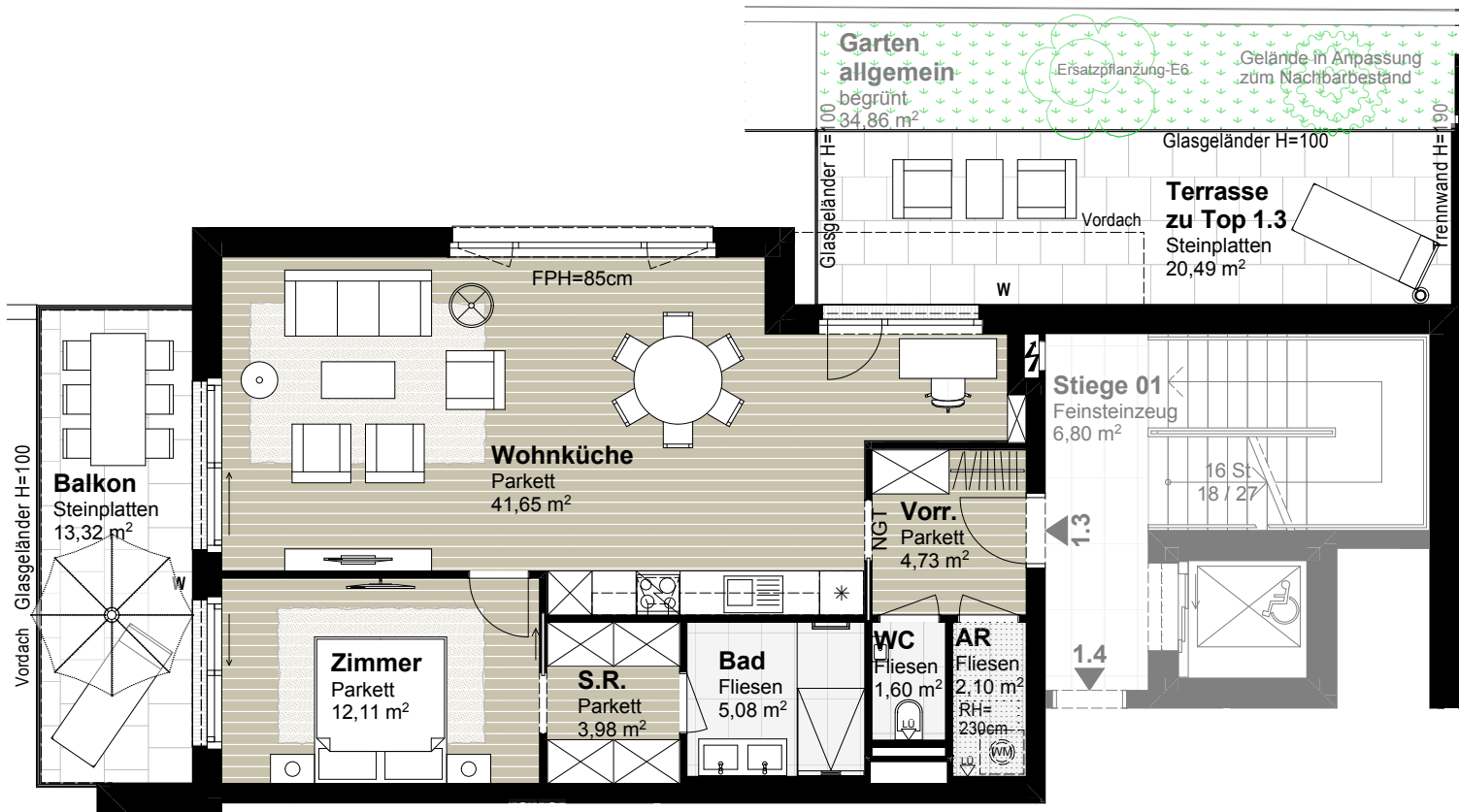


Erdgeschoß Stiege 1 Top 1.1-2

M=1:150 0 5m

Die dargestellte Möblierung ist nur ein Lösungsvorschlag. Sanitärreinigung und Küchenanschlüsse werden mitangeboten. Änderungen aus technischen oder baubehördlichen Gründen vorbehalten.



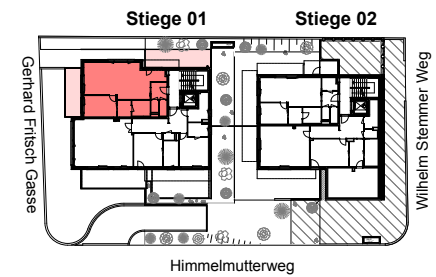


Top 1.3		
AR		2,10
Bad		5,08
S.R.		3,98
Vorr.		4,73
WC		1,60
Wohnküche		41,65
Zimmer		12,11
		71,25 m²

Balkon	13,32
Terrasse	20,49

Parteienkeller	ca. 7,00
----------------	----------

Raumhöhe = 250 cm

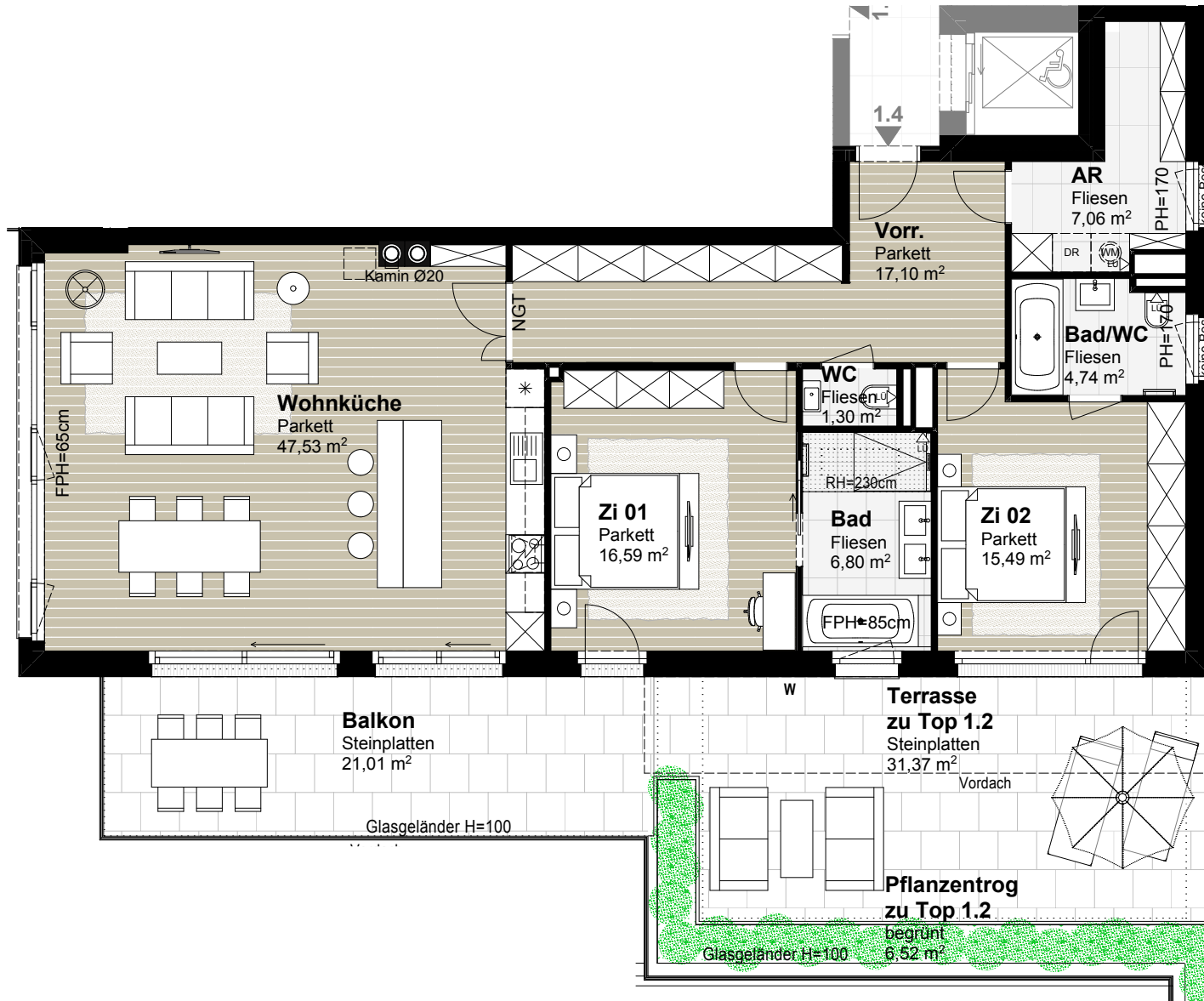


1.Obergeschoß Stiege 1 Top 1,3

M=1:100 0 3m

Die dargestellte Möblierung ist nur ein Lösungsvorschlag. Sanitärreinigung und Küchenanschlüsse werden mitangeboten. Änderungen aus technischen oder baubehördlichen Gründen vorbehalten.



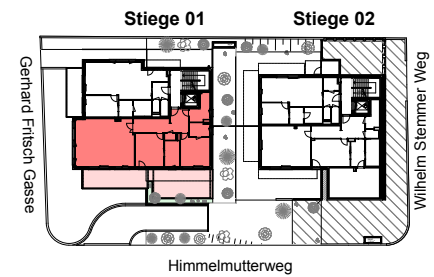


Top 1.4		
AR		7,06
Bad		6,80
Bad/WC		4,74
Vorr.		17,10
WC		1,30
Wohnküche		47,53
Zi 01		16,59
Zi 02		15,49
		116,61 m²

Balkon		21,01
Pflanzentrog		6,52
Terrasse		31,37

Parteiekeller		ca. 7,00
---------------	--	----------

Raumhöhe = 250 cm

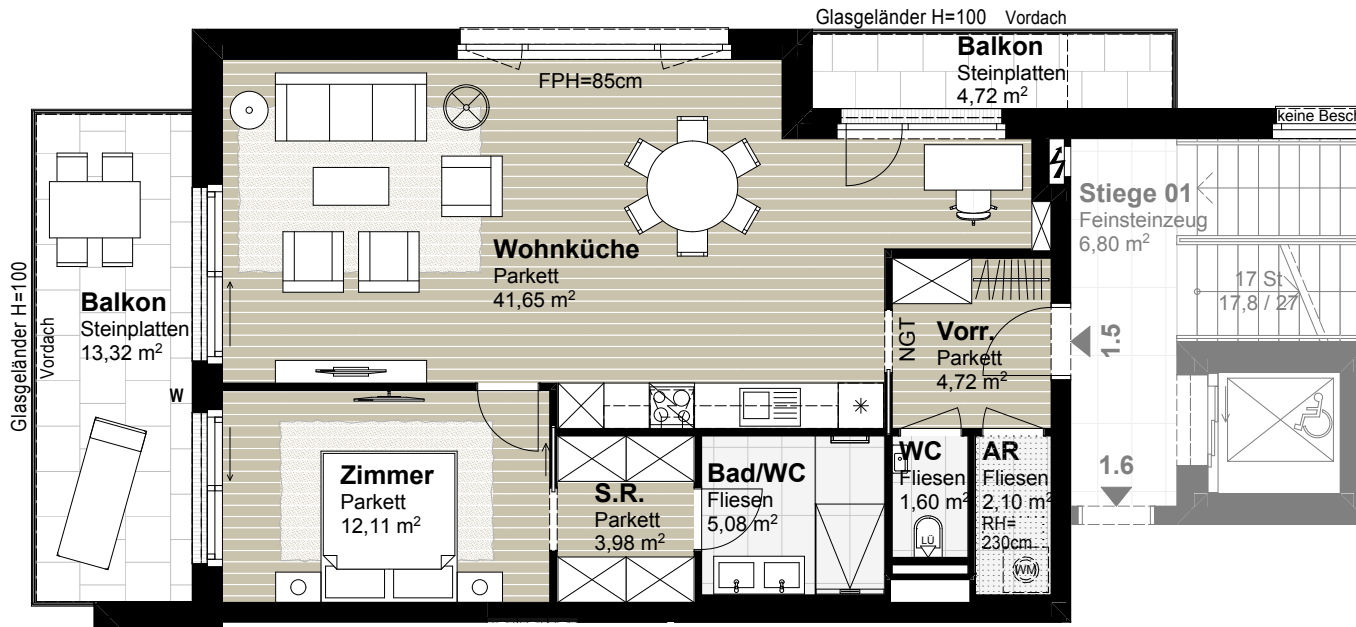


1. Obergeschoß Stiege 1 Top 1,4

M=1:100 0 3m

Die dargestellte Möblierung ist nur ein Lösungsvorschlag. Sanitäreinrichtung und Küchenanschlüsse werden mitangeboten. Änderungen aus technischen oder baubehördlichen Gründen vorbehalten.



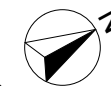
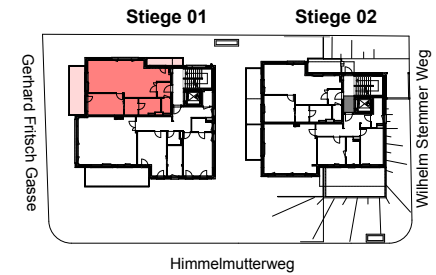


Top 1.5		
AR		2,10
Bad/WC		5,08
S.R.		3,98
Vorr.		4,72
WC		1,60
Wohnküche		41,65
Zimmer		12,11
		71,24 m²

Balkon	18,04
--------	-------

Parteienkeller	ca. 7,00
----------------	----------

Raumhöhe = 250 cm

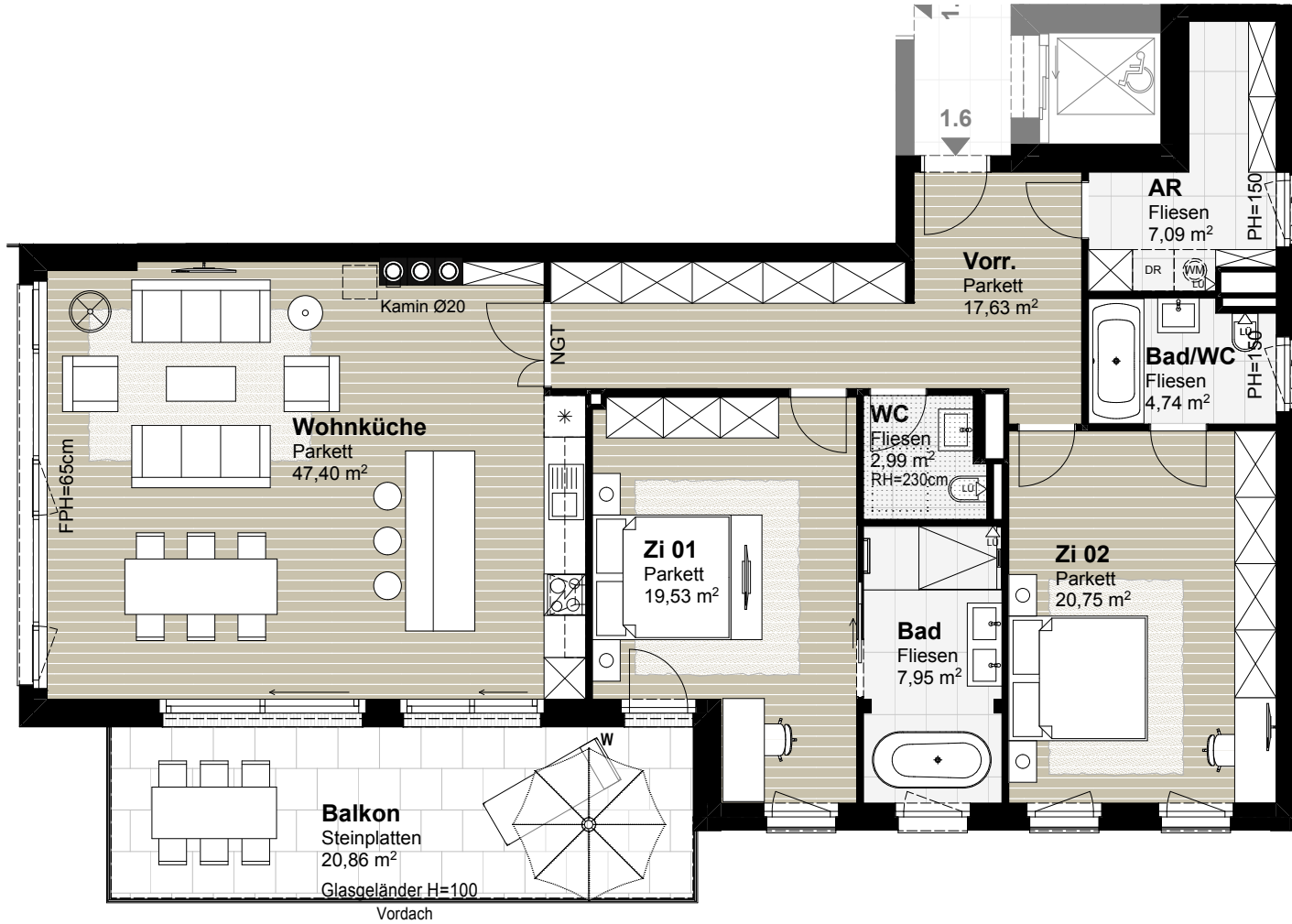


2.Obergeschoß Stiege 1 Top 1,5

M=1:100 0 3m

Die dargestellte Möblierung ist nur ein Lösungsvorschlag. Sanitäreinrichtung und Küchenanschlüsse werden mitangeboten. Änderungen aus technischen oder baubehördlichen Gründen vorbehalten.



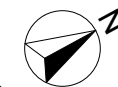
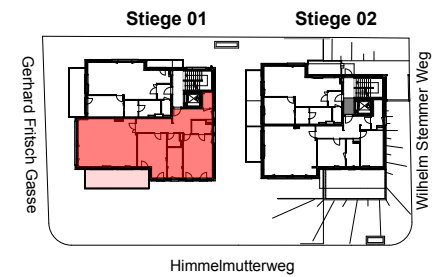


Top 1.6	
AR	7,09
Bad	7,95
Bad/WC	4,74
Vorr.	17,63
WC	2,99
Wohnküche	47,40
Zi 01	19,53
Zi 02	20,75
	128,08 m²

Balkon	20,86
--------	-------

Parteienkeller	ca. 7,00
----------------	----------

Raumhöhe = 250 cm

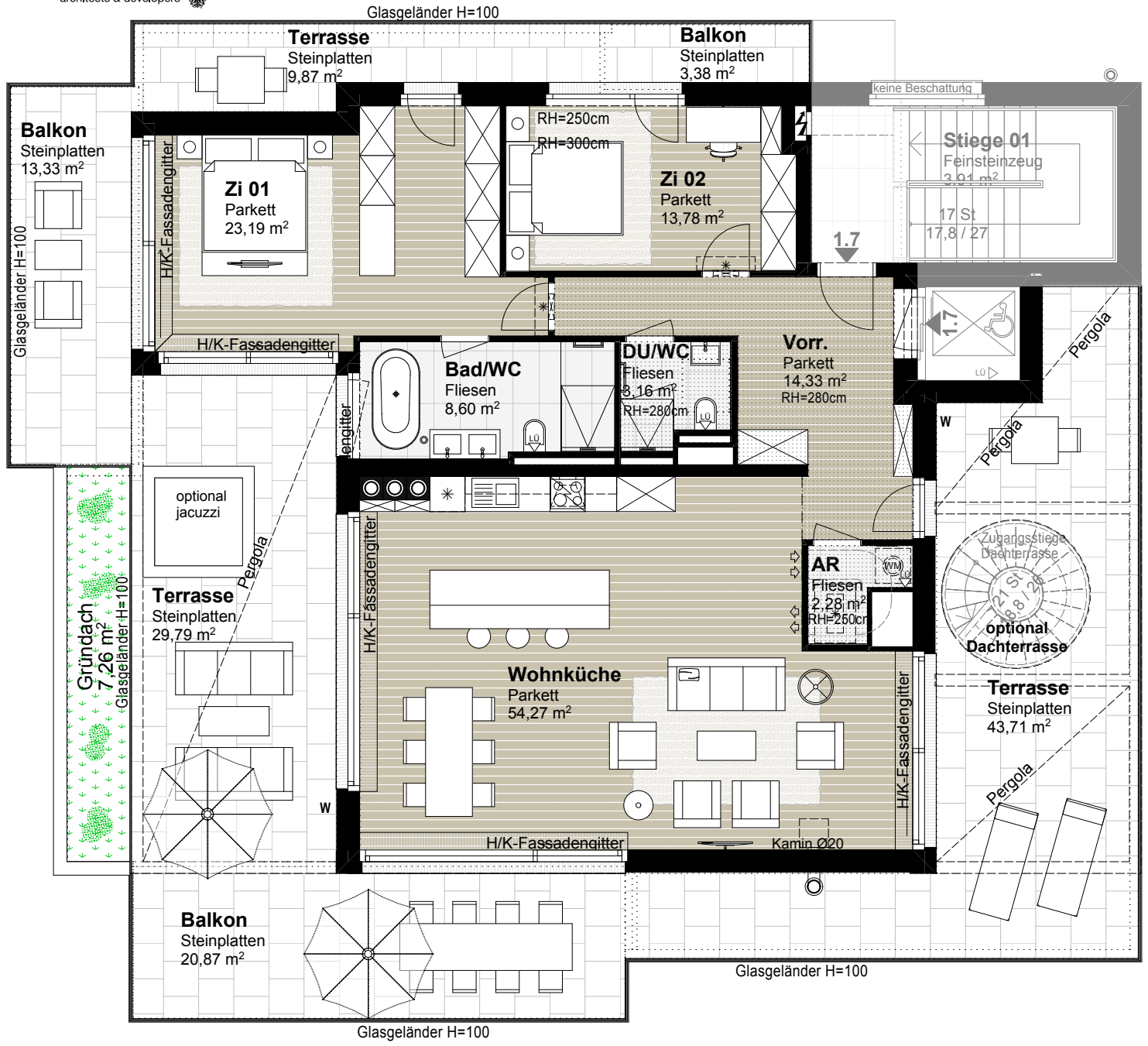


2.Obergeschoß Stiege 1 Top 1,6

M=1:100 0 3m

Die dargestellte Möblierung ist nur ein Lösungsvorschlag. Sanitäreinrichtung und Küchenanschlüsse werden mitangeboten. Änderungen aus technischen oder baubehördlichen Gründen vorbehalten.



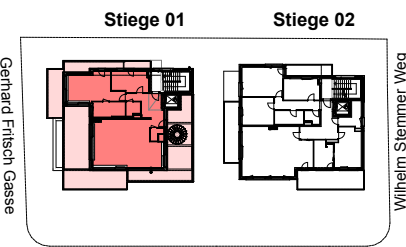


Top 1.7		
AR		2,28
Bad/WC		8,60
DU/WC		3,16
Vorr.		14,33
Wohnküche		54,27
Zi 01		23,19
Zi 02		13,78
Total		119,61 m²

Balkon	37,58
Terrasse	83,37

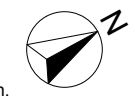
Parteiekeller	ca. 7,00
---------------	----------

Raumhöhe = 250 - 300 cm



Himmelmutterweg

Glasgelder H=100

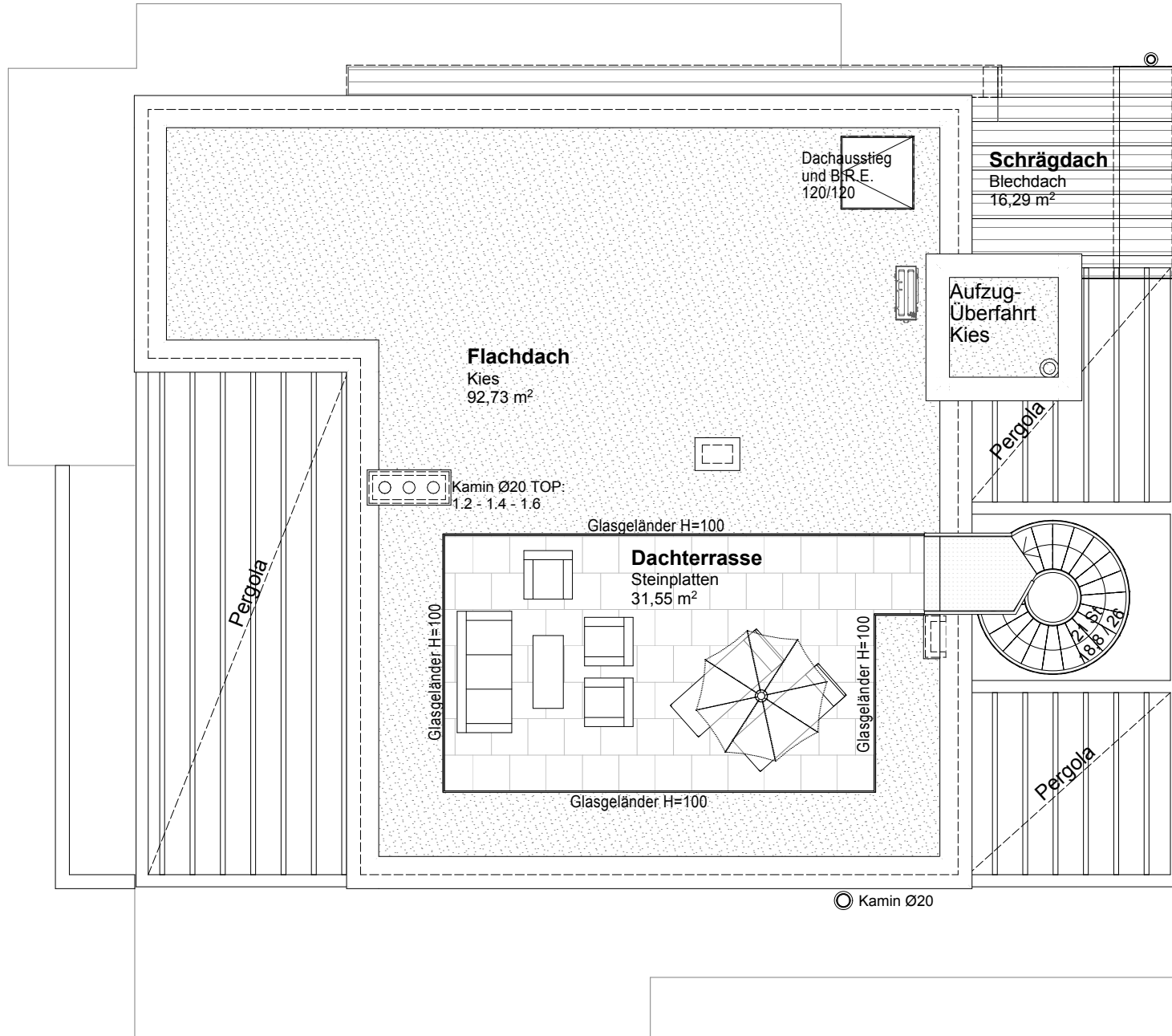


Dachgeschoß Stiege 1 Top 1,7

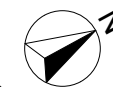
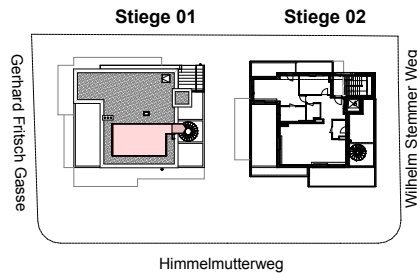


Die dargestellte Möblierung ist nur ein Lösungsvorschlag. Sanitärreinigung und Küchenanschlüsse werden mitangeboten. Änderungen aus technischen oder baubehördlichen Gründen vorbehalten.





optional	Dachterrasse	31,55
----------	--------------	-------

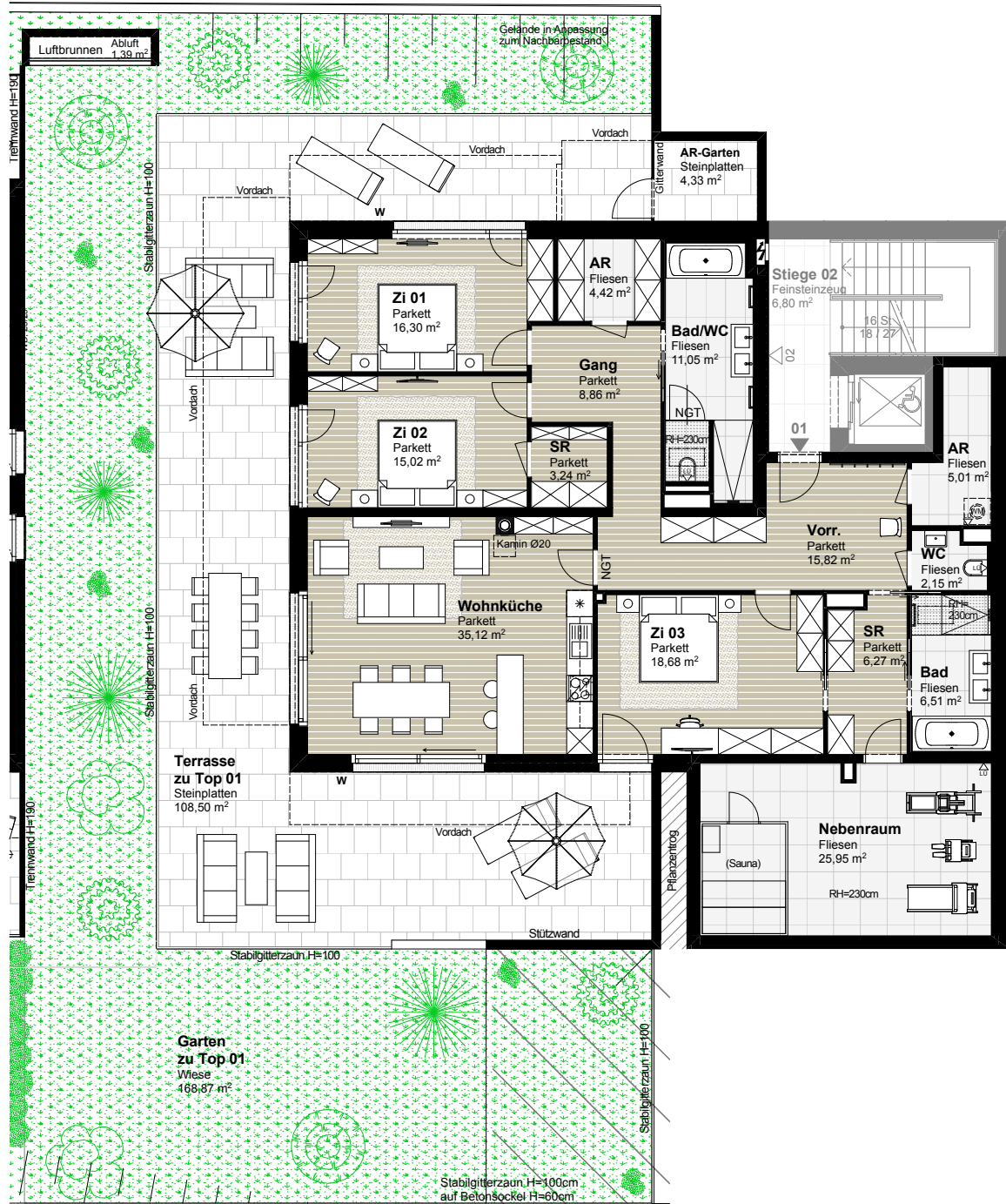


Dach Stiege 1 Top 1,7 optional

M=1:100 0 3m

Die dargestellte Möblierung ist nur ein Lösungsvorschlag. Sanitäreinrichtung und Küchenanschlüsse werden mitangeboten. Änderungen aus technischen oder baubehördlichen Gründen vorbehalten.



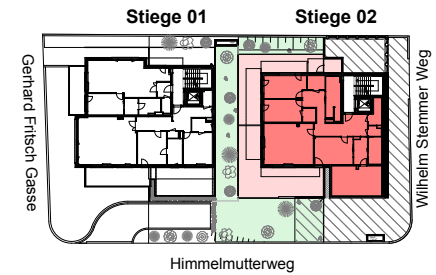


Top 2.1		
AR		4,42
AR		5,01
Bad		6,51
Bad/WC		11,05
Gang		8,86
Nebenraum		25,95
SR		3,24
SR		6,27
Vorr.		15,82
WC		2,15
Wohnküche		35,12
Zi 01		16,30
Zi 02		15,02
Zi 03		18,68
		174,40 m²

AR-Garten	4,33
Garten	168,87
Terrasse	108,50

Parteienkeller	ca. 7,20
----------------	----------

Raumhöhe = 250 cm

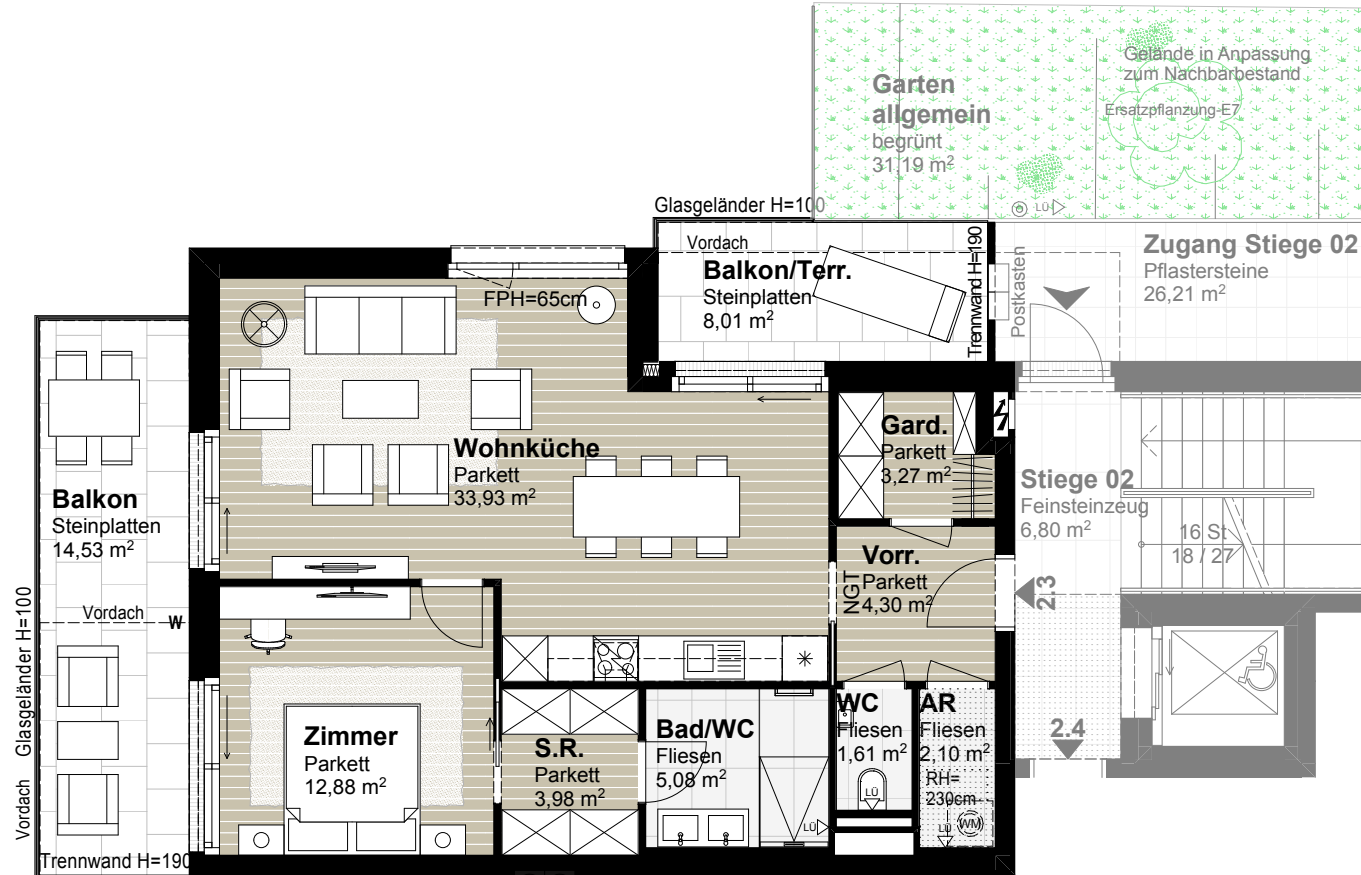


Gartengeschoß Stiege 2 Top 01

M=1:150 0 5m

Die dargestellte Möblierung ist nur ein Lösungsvorschlag. Sanitärreinigung und Küchenanschlüsse werden mitangeboten. Änderungen aus technischen oder baubehördlichen Gründen vorbehalten.



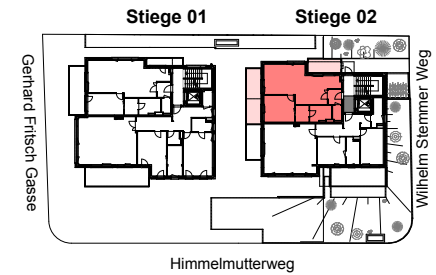


Top 2.3		
AR		2,10
Bad/WC		5,08
Gard.		3,27
S.R.		3,98
Vorr.		4,30
WC		1,61
Wohnküche		33,93
Zimmer		12,88
		67,15 m²

Balkon	14,53
Balkon/Terr.	8,01

Parteienkeller	ca. 7,80
----------------	----------

Raumhöhe = 250 cm

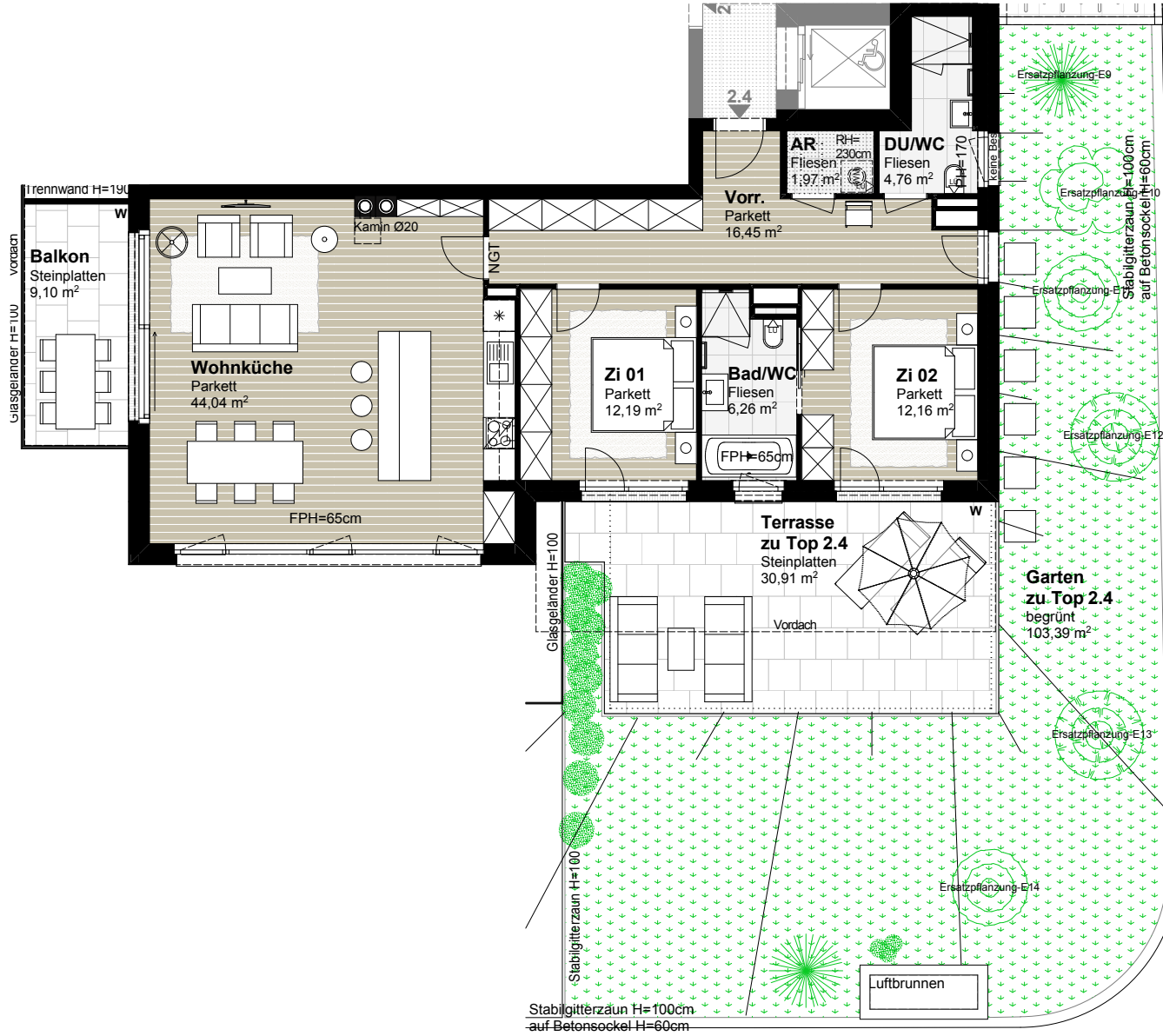


Erdgeschoß Stiege 2 Top 2,3

M=1:100 0 3m

Die dargestellte Möblierung ist nur ein Lösungsvorschlag. Sanitäreinrichtung und Küchenanschlüsse werden mitangeboten. Änderungen aus technischen oder baubehördlichen Gründen vorbehalten.





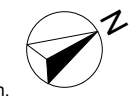
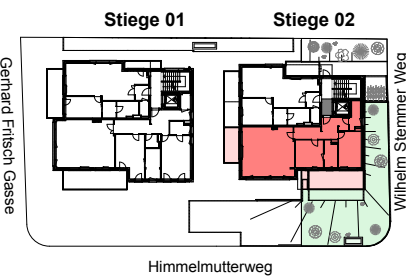
Wilhelm Stemmer Weg

Top 2.4		
AR		1,97
Bad/WC		6,26
DU/WC		4,76
Vorr.		16,45
Wohnküche		44,04
Zi 01		12,19
Zi 02		12,16
		97,83 m²

Balkon	9,10
Garten	103,39
Terrasse	30,91

Parteienkeller	ca. 7,90
----------------	----------

Raumhöhe = 250 cm

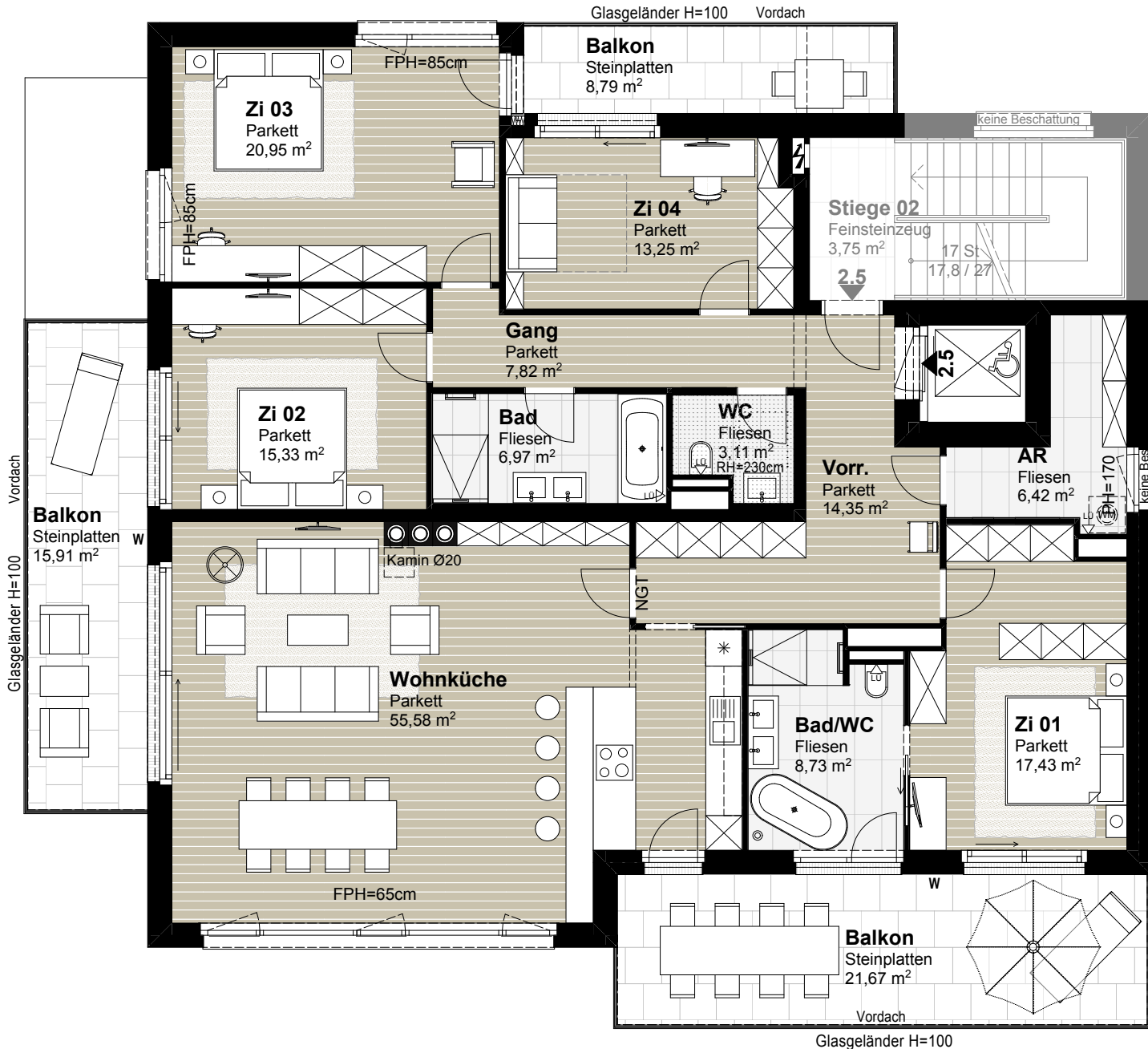


Erdgeschoß Stiege 2 Top 2,4



Die dargestellte Möblierung ist nur ein Lösungsvorschlag. Sanitäreinrichtung und Küchenanschlüsse werden mitangeboten. Änderungen aus technischen oder baubehördlichen Gründen vorbehalten.

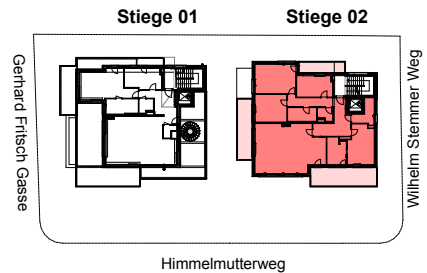




Top 2.5		
AR		6,42
Bad		6,97
Bad/WC		8,73
Gang		7,82
Vorr.		14,35
WC		3,11
Wohnküche		55,58
Zi 01		17,43
Zi 02		15,33
Zi 03		20,95
Zi 04		13,25
		169,94 m²

Balkon	46,37
Parteiekeller	ca. 7,90

Raumhöhe = 250 cm

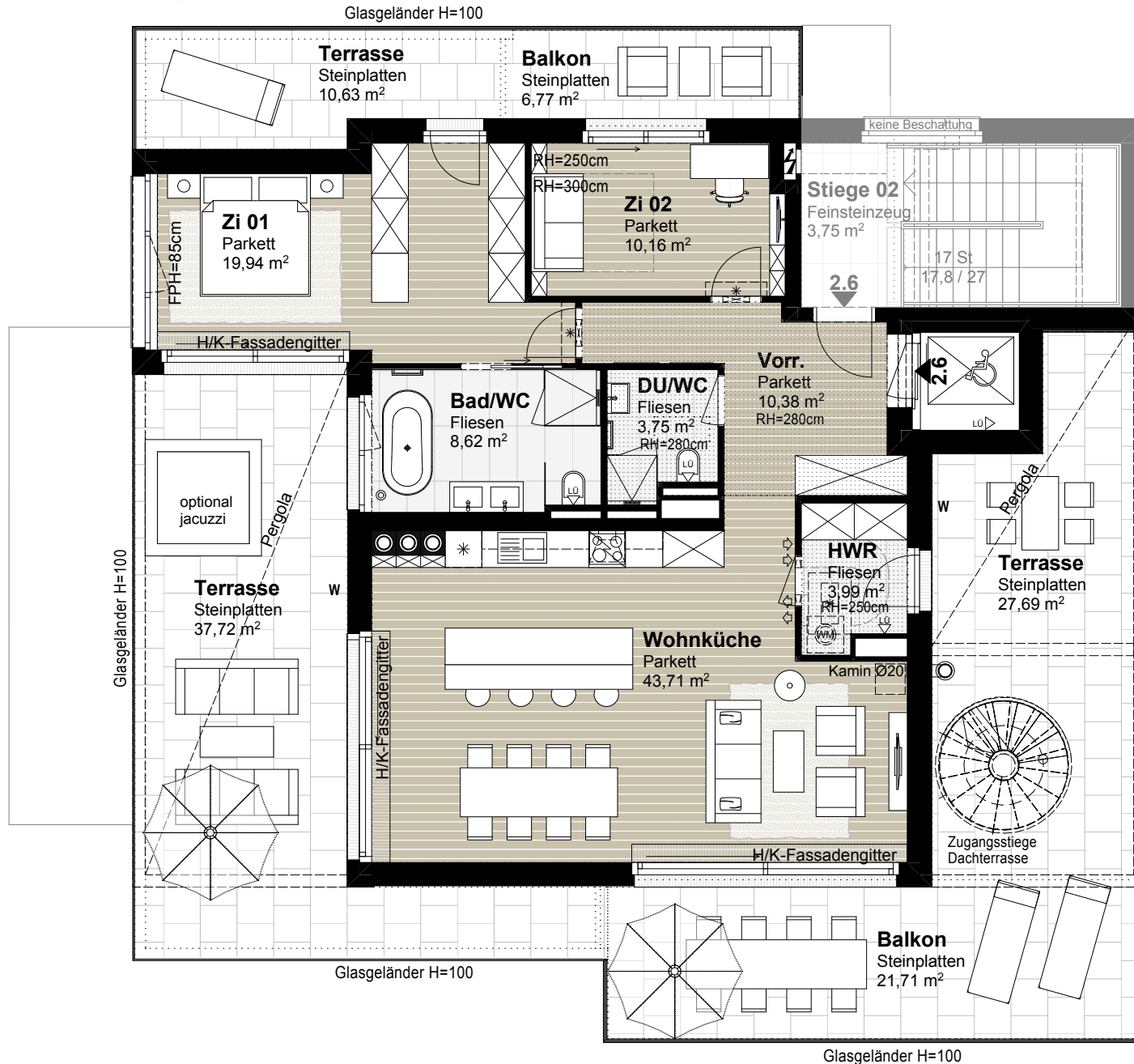


Obergeschoß Stiege 2 Top 2,5

M=1:100 0 3m

Die dargestellte Möblierung ist nur ein Lösungsvorschlag. Sanitärreinigung und Küchenanschlüsse werden mitangeboten. Änderungen aus technischen oder baubehördlichen Gründen vorbehalten.





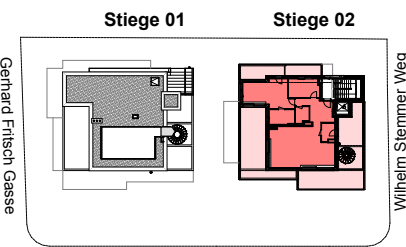
Top 2.6

Bad/WC	8,62
DU/WC	3,75
HWR	3,99
Vorr.	10,38
Wohnküche	43,71
Zi 01	19,94
Zi 02	10,16
Total	100,55 m²

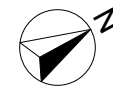
Balkon	28,48
Dachterrasse	26,01
Terrasse	76,04

Parteiekeller	ca. 7,90
---------------	----------

Raumhöhe = 250 - 300 cm



Himmelmutterweg

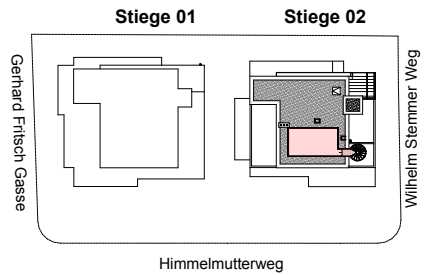
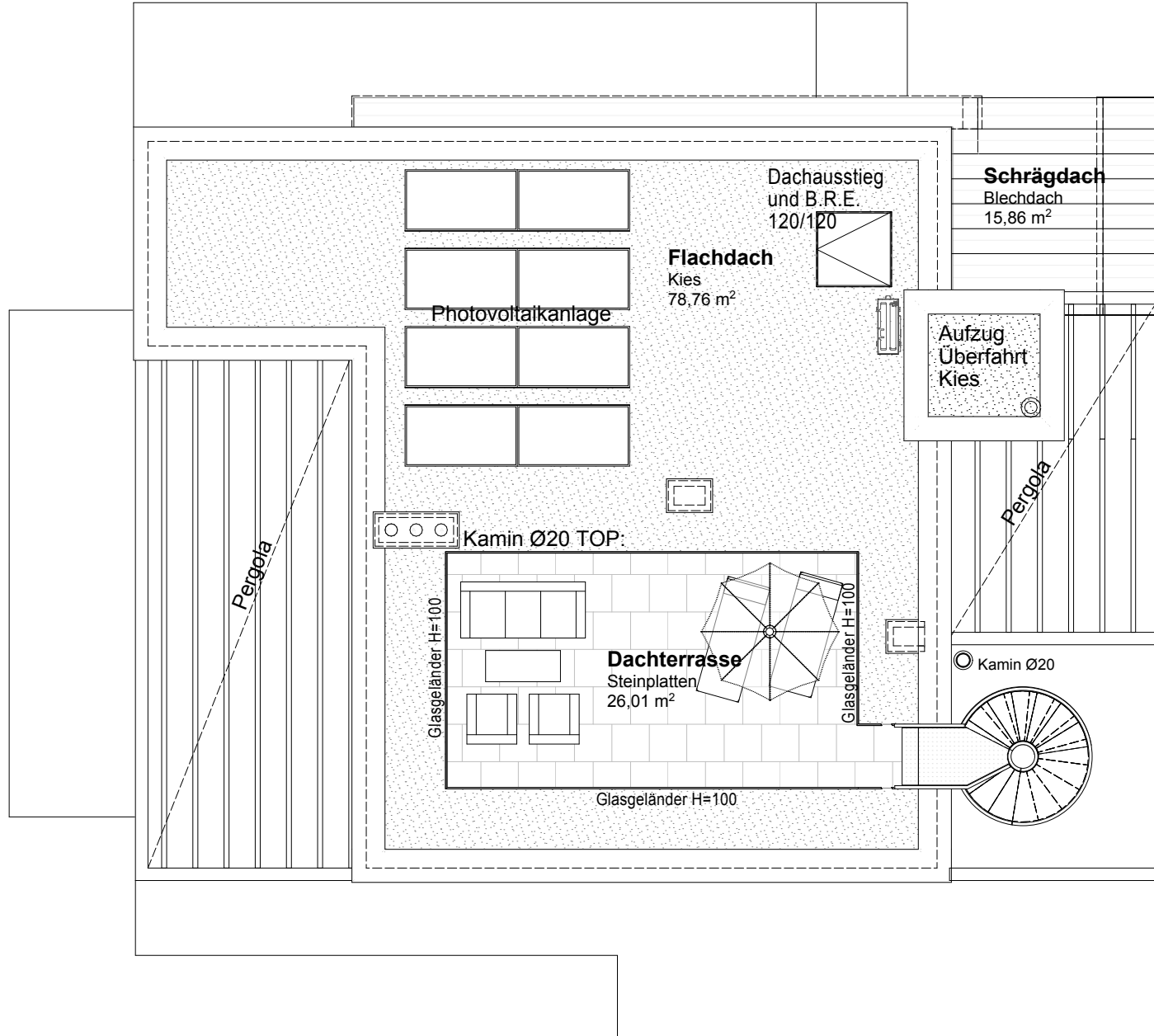


Dachgeschoß Stiege 2 Top 2,6

M=1:100 0 3m

Die dargestellte Möblierung ist nur ein Lösungsvorschlag. Sanitärreinigung und Küchenanschlüsse werden mitangeboten. Änderungen aus technischen oder baubehördlichen Gründen vorbehalten.





Dach Stiege 2 Top 2,6

M=1:100 0 3m

Die dargestellte Möblierung ist nur ein Lösungsvorschlag. Sanitäreinrichtung und Küchenanschlüsse werden mitangeboten. Änderungen aus technischen oder baubehördlichen Gründen vorbehalten.

