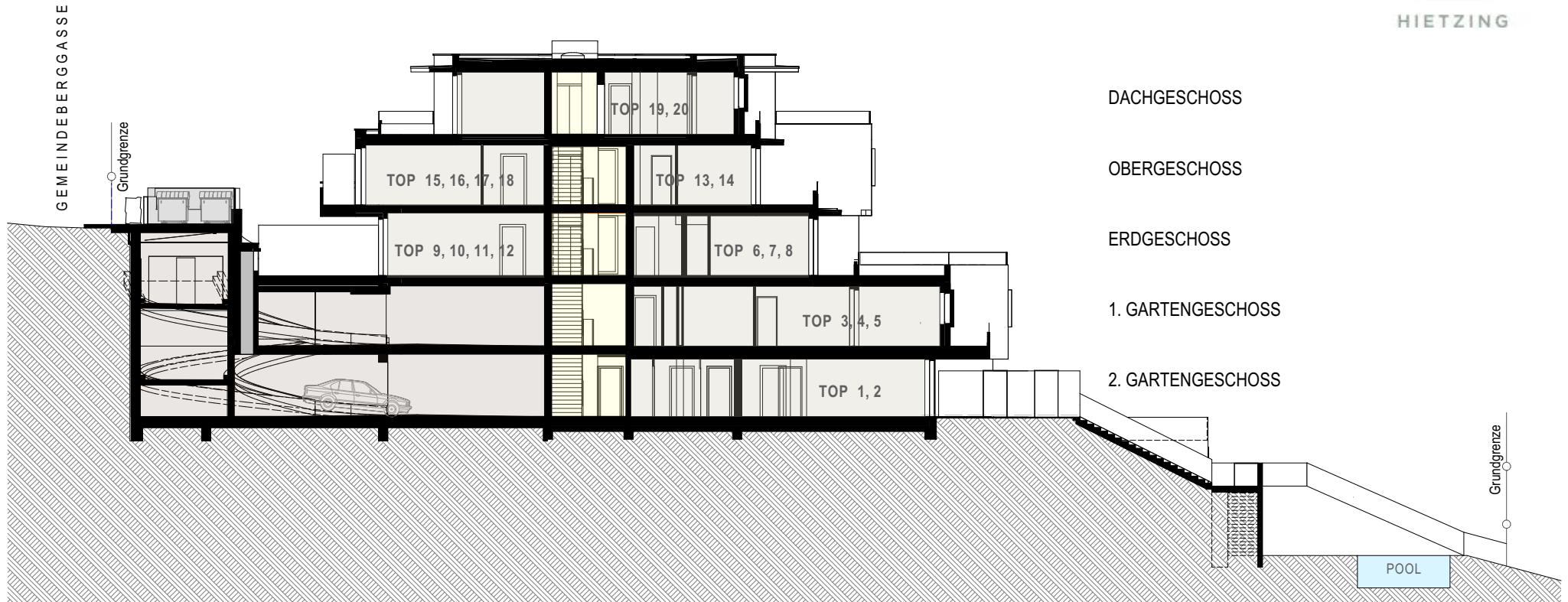


BELLA
11 VISTA 30
—
HIETZING

GESCHOSSÜBERSICHTEN

1130 WIEN, GEMEINDEBERGGASSE 69
PROJEKT: „BELLA VISTA 1130“

STAND: 16.09.2021

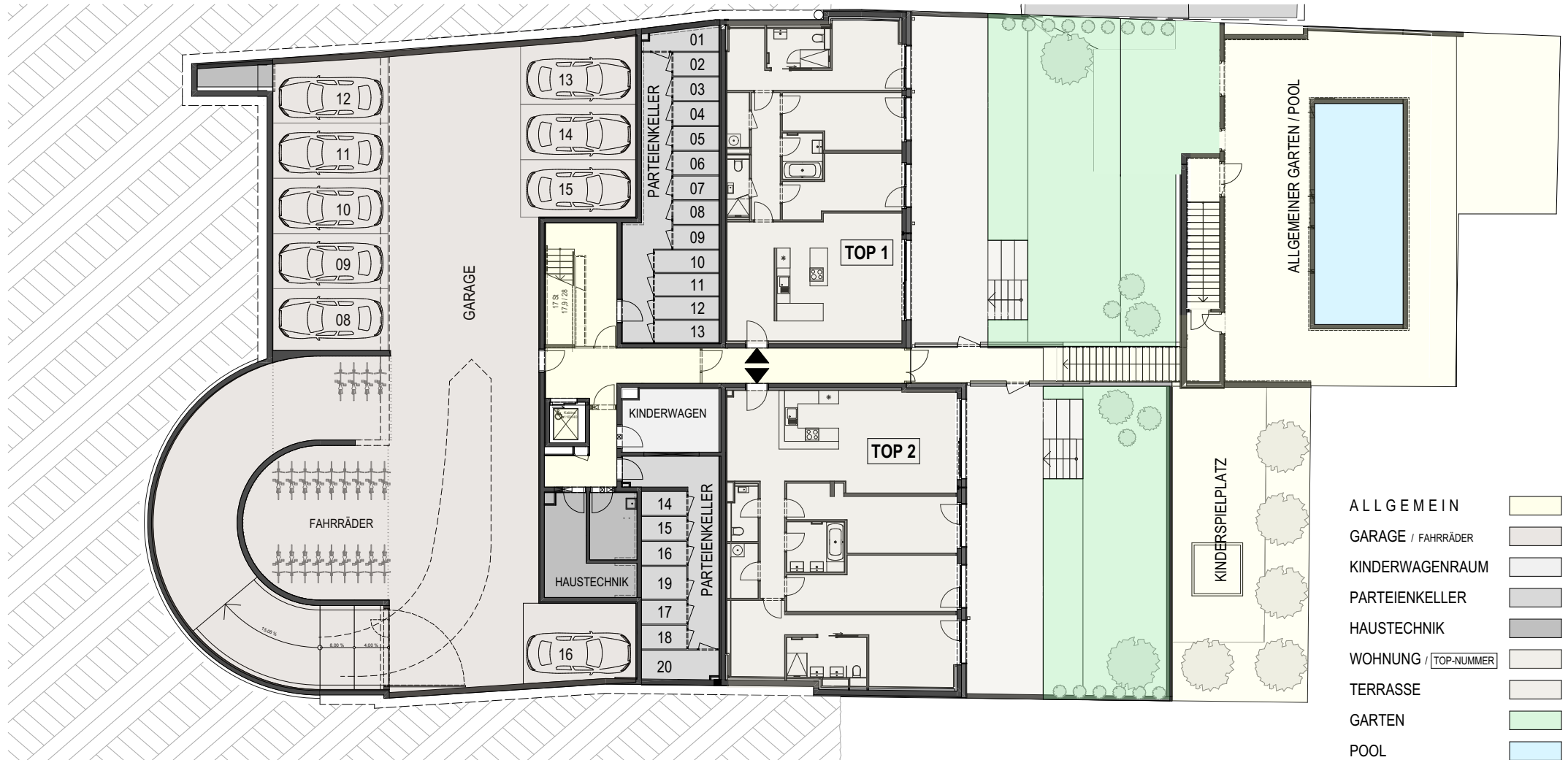


ALLGEMEIN	
GARAGE / FAHRRÄDER	
MÜLLPLATZ	
HAUSTECHNIK	
WOHNUNG	
POOL	

SCHNITT

M=1:250 0 5 10m





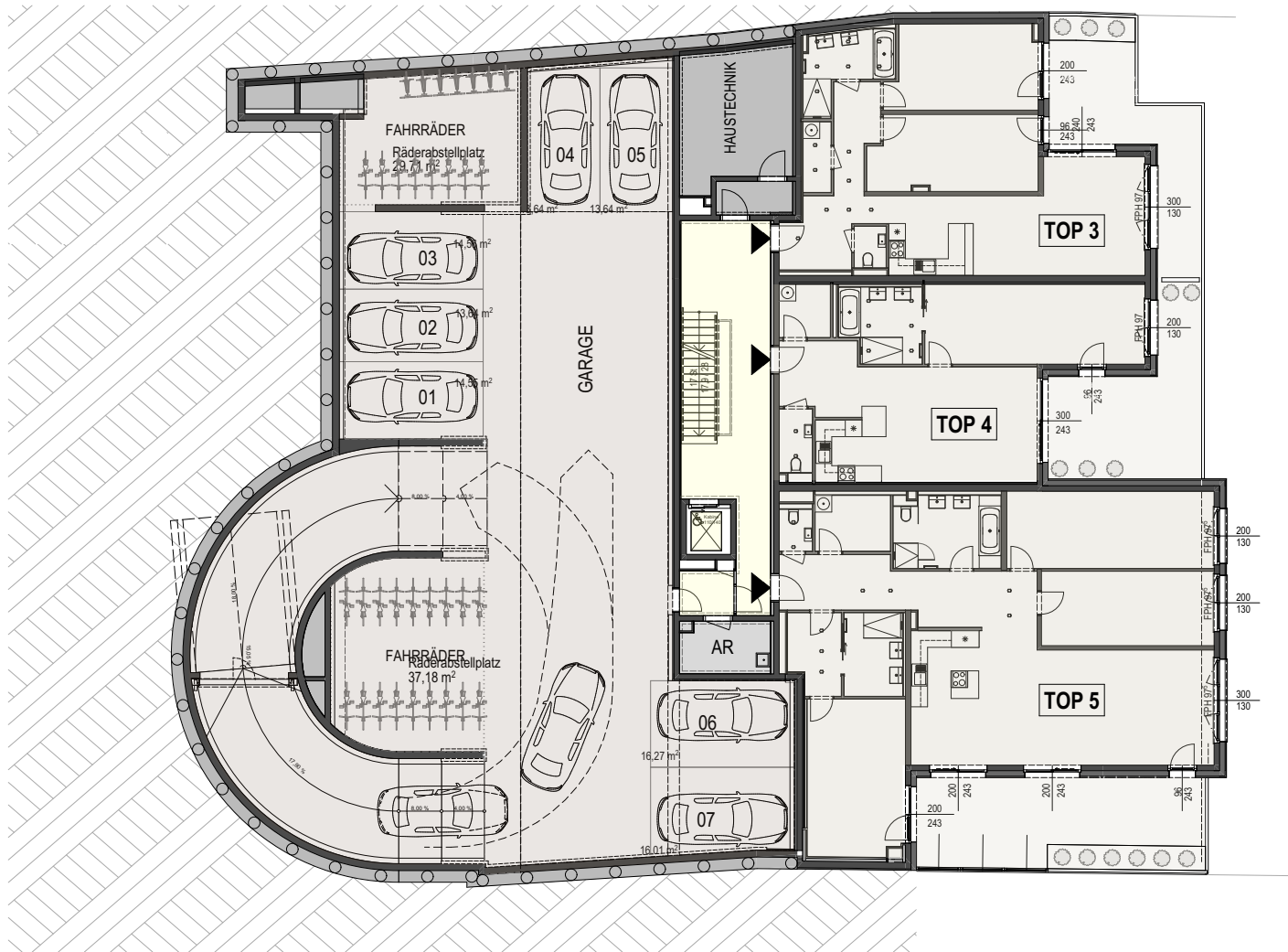
- ALLGEMEIN
- GARAGE / FAHRRÄDER
- KINDERWAGENRAUM
- PARTEIENKELLER
- HAUSTECHNIK
- WOHNUNG / TOP-NUMMER
- TERRASSE
- GARTEN
- POOL



GARTENGESCHOSS -2

M=1:250 0 5 10m





- ALLGEMEIN
- GARAGE / FAHRRÄDER
- HAUS-ABSTELLRAUM
- HAUSTECHNIK
- WOHNUNG / TOP-NUMMER
- TERRASSE

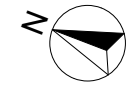


GARTENGESCHOSS -1





- ALLGEMEIN
- GARAGE / FAHRRÄDER
- HAUSTECHNIK
- WOHNUNG / TOP-NUMMER
- TERRASSE
- GARTEN



ERDGESCHOSS





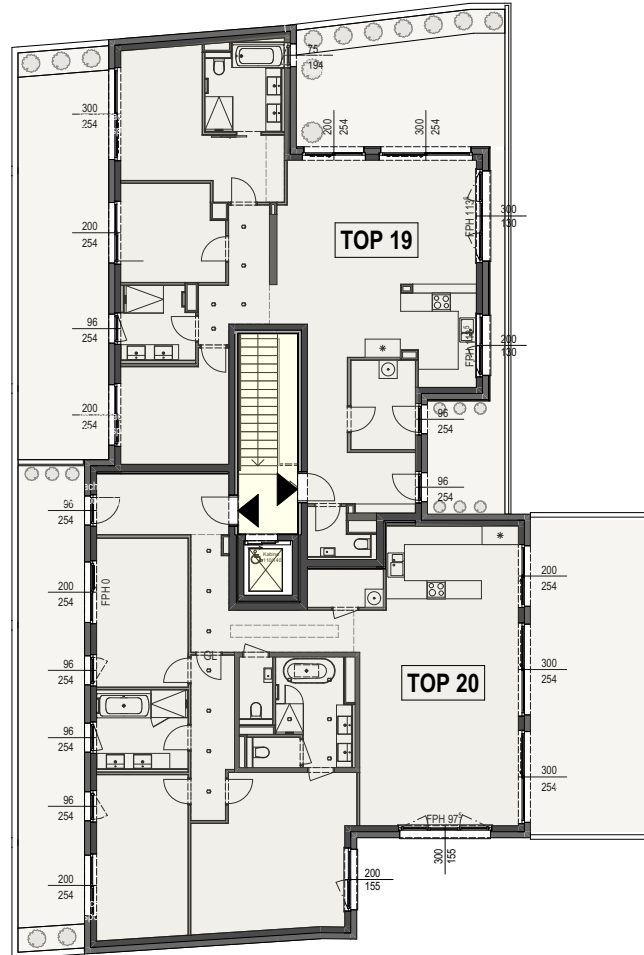
- ALLGEMEIN
- WOHNUNG / TOP-NUMMER
- TERRASSE



OBERGESCHOSS

M=1:250 0 5 10m





- ALLGEMEIN
- WOHNUNG / TOP-NUMMER
- TERRASSE



DACHGESCHOSS

M=1:250 0 5 10m



Wohnung	Raumkategorie	Nettonutzfläche	Raumkategorie	Nettonutzfläche	Raumkategorie	Nettonutzfläche
TOP 1						
	Wohnen	106,78	Terrasse	48,56	Parteienkeller	3,31
			Garten	143,19		
TOP 2						
	Wohnen	128,37	Terrasse	45,37	Parteienkeller	2,22
			Garten	85,61		
TOP 3						
	Wohnen	88,91	Terrasse	14,29	Parteienkeller	2,22
			Balkon	10,88		
TOP 4						
	Wohnen	74,72	Terrasse	12,16	Parteienkeller	2,22
			Balkon	13,94		
TOP 5						
	Wohnen	153,80	Terrasse	18,28	Parteienkeller	2,22
			Loggia	15,54		
TOP 6						
	Wohnen	86,93	Terrasse	33,01	Parteienkeller	2,22
TOP 7						
	Wohnen	51,27	Terrasse	23,31	Parteienkeller	2,22
TOP 8						
	Wohnen	117,05	Terrasse	63,86	Parteienkeller	2,22
TOP 9						
	Wohnen	50,79	Terrasse	22,20	Parteienkeller	2,22
			Garten	25,39		
TOP 10						
	Wohnen	37,96	Terrasse	18,82	Parteienkeller	2,94
			Garten	17,20		

Wohnung	Raumkategorie	Nettonutzfläche	Raumkategorie	Nettonutzfläche	Raumkategorie	Nettonutzfläche
TOP 11						
	Wohnen	46,43	Terrasse	19,33	Parteienkeller	2,94
			Garten	17,42		
TOP 12						
	Wohnen	49,70	Terrasse	25,79	Parteienkeller	2,94
			Loggia	4,23		
			Garten	35,77		
TOP 13						
	Wohnen	189,82	Terrasse	37,97	Parteienkeller	2,94
TOP 14						
	Wohnen	91,97	Terrasse	30,93	Parteienkeller	2,22
TOP 15						
	Wohnen	53,86	Balkon	5,19	Parteienkeller	2,22
TOP 16						
	Wohnen	41,53	Balkon	5,18	Parteienkeller	2,22
TOP 17						
	Wohnen	49,57	Balkon	5,29	Parteienkeller	2,22
TOP 18						
	Wohnen	52,53	Loggia	4,23	Parteienkeller	2,22
			Balkon	5,07		
TOP 19						
	Wohnen	123,33	Terrasse	83,44	Parteienkeller	3,05
TOP 20						
	Wohnen	155,03	Terrasse	75,54	Parteienkeller	4,57

TOPOGRAFIE

